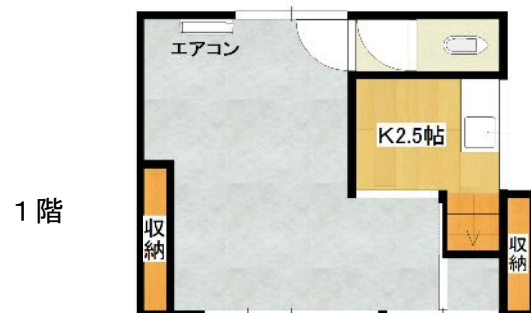


# 売買・賃貸物件



※図面と現況が相違する場合は現況優先とさせていただきます。

物件種目	中古一戸建て住宅		管理番号	22002	
間取り	2DK				
賃貸条件	賃料		22,000円		
	敷金	2ヶ月	礼金	1ヶ月	
物件所在地	石川県鳳珠郡能登町				
	宇出津ラ字				
交通	能登田町 バス停		徒歩3分		
	商店街近く・郵便局近く				
建物	建物名				
	構造・規模	木造		2階建	
	使用部分面積	56.19	m <sup>2</sup>	バルコニー面積	m <sup>2</sup>
	間取り内訳	和6、和4、キッチン、居間			
築年月	不明		契約期間	2年	
管理費	0円/月		その他	0円/月	
駐車場	無		駐車賃料	0円/月	
現況	空き家		入居日	相談	
本体設備	電気30A、上水道、プロパンガス、有線テレビ				
各戸設備	汲取りトイレ				
備考	ガスコンロはご準備下さい				
	売買希望はご相談下さい				
	1階部分は事務所または、店舗として利用可能				
お問い合わせ	能登町宅地建物取引業組合 〒927-0433 石川県鳳珠郡能登町宇出津ラ字38-4 電話番号：0768-62-2022 ファックス：0768-62-2901 メールアドレス：info@notolife.com				