

売買物件



物件種目	中古一戸建住宅		管理番号	25013		
間取り	6K					
価格	200万円					
物件所在地	石川県 鳳珠郡 能登町					
	小木 12字 (オギ)					
交通	北鉄バス 小木港 バス停			徒歩7分		
	小木商店街			徒歩7分		
土地面積	公簿	222.74	m ²	67.37	坪	
	建物	構造・規模 木造 瓦葺 2階建				
建物	延べ面積	112.94	m ²	34.16	坪	
	間取り内訳	1階	図面の通り		2階	図面の通り
		他				
土地権利	所有権		地目	宅地 2筆		
都市計画	都市計画区域内 非線引き		用途地域	無		
建ぺい率	70%		容積率	200%		
他の制限	土砂災害警戒区域 (急傾斜地)					
築年月	昭和44年		駐車場	有 (近隣)		
現況	空き家		引渡日	相談		
接道状況	南側 公道幅3.3m、接面1.2m、					
設備	電気10A、上水道13mm、汲み取りトイレ、風呂					
備考	建物底地は116.86m ² 、駐車場用地として近くに宅地(105.88m ²)あります					
	下水道に接続する際は負担金25万円が別途必要です。平成28年4月1日値下げしました					
お問い合わせ	のと宅地建物取引業組合 〒927-0433 石川県鳳珠郡能登町字宇出津タ字38-4 電話番号：0768-62-2022 ファックス：0768-62-2901 メールアドレス：info@notolife.com					

※図面と現況が相違する場合は現況優先とさせていただきます。

間取り図

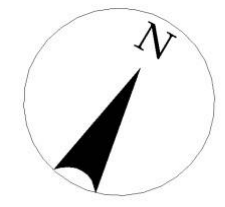
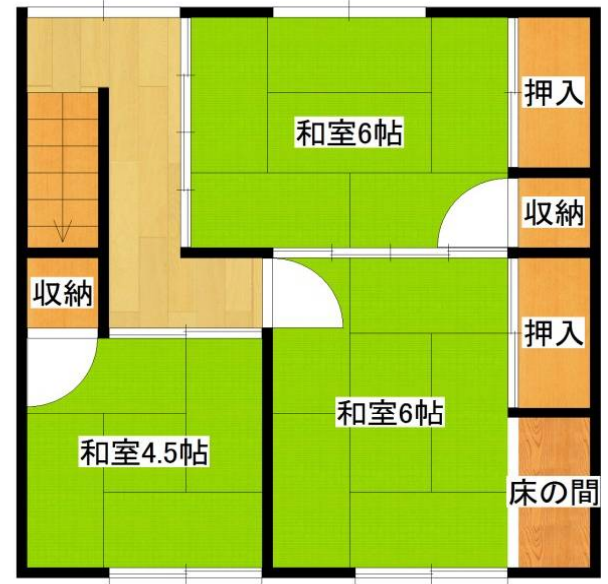


写真 外観

海拔15mの高台に建つ家です。富山湾・立山連峰を一望できます



高台で見晴は良く、風当たり少ないです。斜め向かいの駐車場用地も一緒に売買します

近くに町有地もあります。一緒に如何ですか？ <http://www.town.noto.ishikawa.jp/open/info/0000009194.pdf>

写真 室内

室内は日当たり良いです



水周りはリフォームするのが良いです。なお、下水道に接続する場合は負担金25万円を役場に納付する必要があります