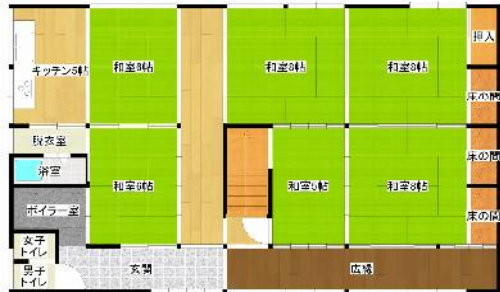


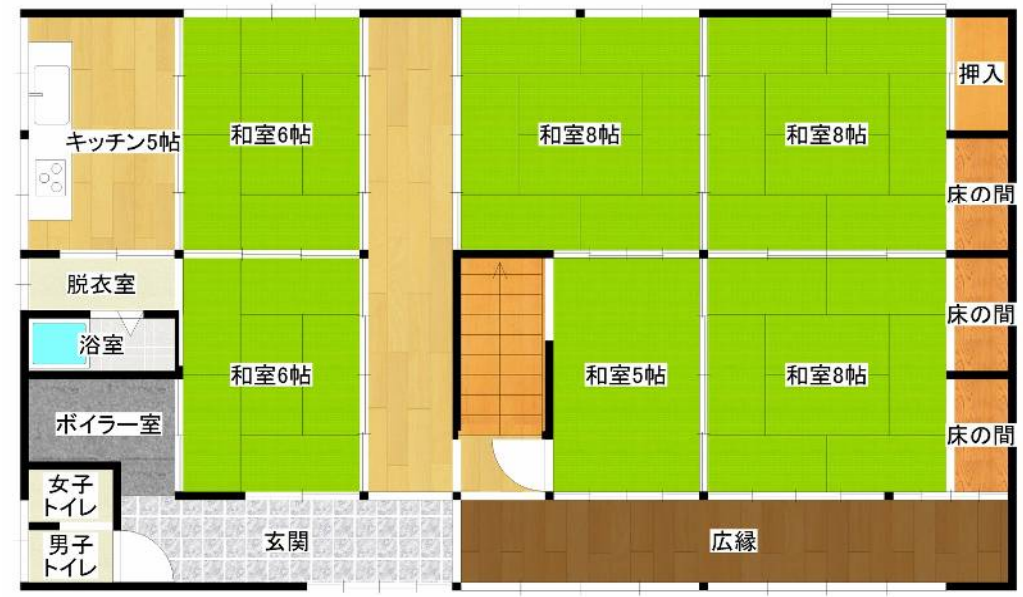
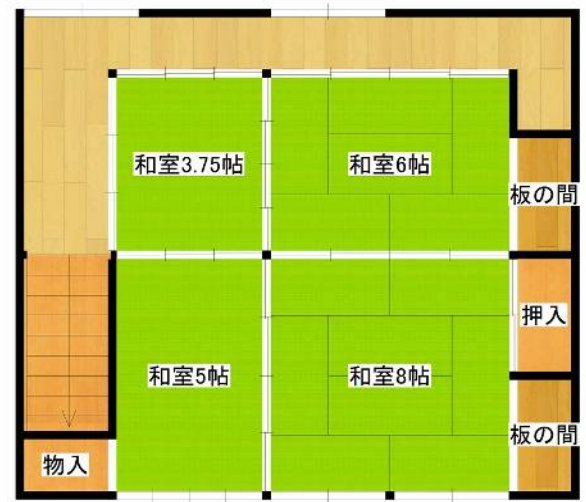
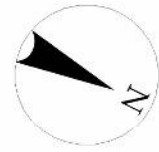
# 売買・賃貸物件



※図面と現況が相違する場合は現況優先とさせていただきます。

物件種目	中古一戸建住宅		管理番号	26008	
間取り	10K				
価格	応相談				
物件所在地	石川県 鳳珠郡 能登町				
	柿生 (カキオ)				
交通	北鉄バス 柿生 バス停			徒歩2分	
土地面積	公簿	515	m <sup>2</sup>	155.78	坪
建物	構造・規模	木造 瓦葺			2階建
	延べ面積	185.49	m <sup>2</sup>	56.11	坪
	間取り内訳	1階	図面の通り		2階
他		納屋			
土地権利	所有権		地目	宅地 1筆	
都市計画	都市計画区域外		用途地域	無	
建ぺい率	70%		容積率	400%	
他の制限	無し				
築年月	不明		駐車場	有り	
現況	空き家		引渡日	相談	
接道状況	南東側 公道 幅4.5m、接面 24m、				
設備	電気30A、井戸水、合併処理浄化槽、水洗トイレ、風呂、灯油ボイラー				
備考	賃貸の場合は月2万円。他、媒介手数料1ヶ月、家財保険加入の必要あり。				
	※水道の引込はありませんが、前面道路には水道管あります。				
お問い合わせ	のと宅地建物取引業組合				
	〒927-0433 石川県鳳珠郡能登町字宇出津タ字38-4 電話番号：0768-62-2022 ファックス：0768-62-2901 メールアドレス：info@notolife.com				

# 間取り図



## 写真 外観

農家民宿としてご利用いかがですか？



田んぼに囲まれた平地に立地。敷地内に畑や納屋あります。近くには国道が走っています

## 写真 室内

室内はレトロ感がたっぷりです。



水周りは少し古めです。