

売買・賃貸物件



※図面と現況が相違する場合は現況優先とさせていただきます。

物件種目	中古一戸建居宅		管理番号	27004
間取り	7K			
価格	売買200万円 ・ 賃貸 2万円/月			
物件所在地	石川県 鳳珠郡 能登町 字			
	宇出津 ラ 字 (ウシツ ラ アザ)			
交通	北鉄バス 能登田町 バス停		徒歩4分	
土地面積	公簿	115	m ²	1筆 34.78 坪
	構造・規模	木造 瓦葺		2階建
建物	延べ面積	154.84	m ²	46.83 坪
	間取り内訳	1階	図面の通り	
他		2階 図面の通り		
土地権利	所有権		地目	宅地1筆
都市計画	都市計画区域内 非線引き		用途地域	無
建ぺい率	70%		容積率	200%
他の制限	無し			
築年月	昭和45年8月 / 増築：昭和56年7月		駐車場	無し
現況	空家		引渡日	相談
接道状況	北東側 公道幅3.5m、接面7m、			
設備	電気50A、上水道13mm、汲み取りトイレ、電気温水器、能登町有線テレビ ※お風呂はありません			
備考	賃貸の場合は媒介手数料1ヶ月分、家財保険加入必要 有線テレビ使用料は月1,080円です			
お問い合わせ	のと宅地建物取引業組合			
	〒927-0433 石川県鳳珠郡能登町宇出津タ字38-4 電話番号：0768-62-2022 ファックス：0768-62-2901 メールアドレス：info@notolife.com			

間取り図

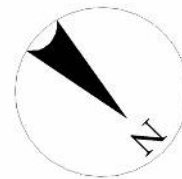


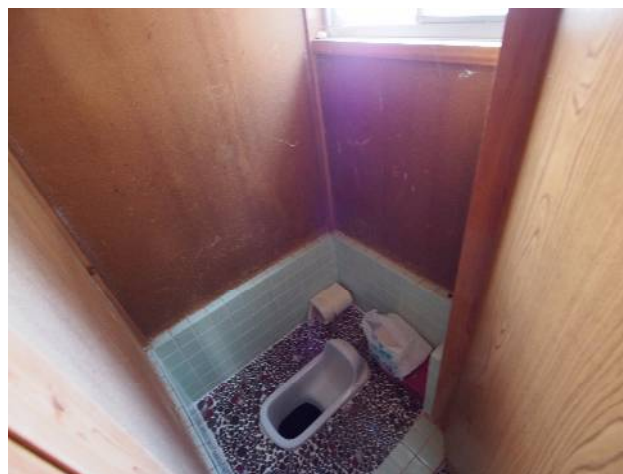
写真 外観

宇出津地区の高台に立地。



二階の窓からは宇出津の街並みが一望できます。※駐車場はありません

写真 室内



トイレは汲み取りです。※お風呂はありません。