

売買物件



※図面と現況が相違する場合は現況優先とさせていただきます。

物件種目	中古一戸建 居宅		管理番号	28002	
間取り	6K				
価格	140万円				
物件所在地	石川県 鳳珠郡 能登町 小木13字 (オギ 13アザ)				
交通	北鉄バス 小木港 バス停				徒歩6分
土地面積	公簿	45.84	m ²	13.86	坪
建物	構造・規模	木造瓦葺き			2階建て
	延べ床面積	101.84	m ²	30.8	坪
	間取り内訳	1階	図面の通り		2階
		他			
土地権利	所有権		地目	宅地 1筆	
都市計画	都市計画区域内/非線引き区域		用途地域	無	
建ぺい率	70%		容積率	200%	
他の制限	土砂災害警戒区域 (急傾斜地)				
築年月	昭和25年、昭和47年増築		駐車場	無し	
現況	空き家		引渡日	相談	
接道状況	北側 公道3.9m、接面5m				
設備	電気30A・上水道・汲み取りトイレ・プロパンガス				
備考	下水道公共枡あり。				
お問い合わせ	のと宅地建物取引業組合 〒927-0433 石川県鳳珠郡能登町字宇出津々字38-4 電話番号：0768-62-2022 ファックス：0768-62-2901 メールアドレス：info@notolife.com				

間取り図



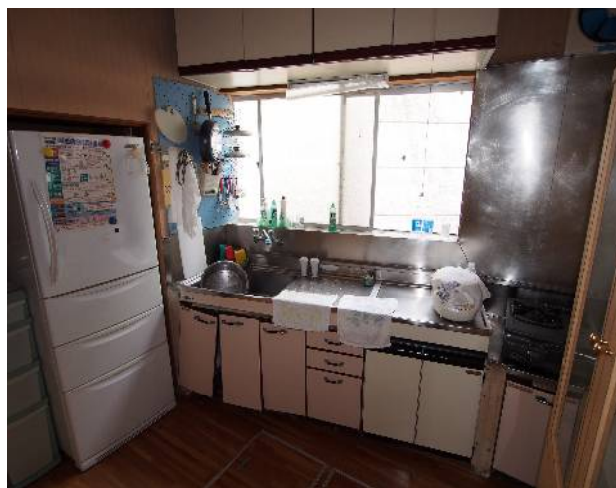
写真 外観

港町の小木に立地。徒歩30秒で海です



釣り好きには、良い条件のお家です。別荘に如何ですか？

写真 室内



トイレは汲み取りです。