

売買物件



※図面と現況が相違する場合は現況優先とさせていただきます。

物件種目	中古一戸建 居宅		管理番号	28026	
間取り	7K				
価格	250万円				
物件所在地	石川県 鳳珠郡 能登町				
	越坂 3字 (オッサカ 3アザ)				
交通	北鉄バス 越坂 バス停		徒歩3分		
土地面積	公簿	284 m ²	85.91	坪	
	建物	構造・規模 木造瓦葺き 2階建て			
間取り内訳	延べ床面積	121.78 m ²	36.83	坪	
	1階	図面の通り		2階	図面の通り
		他	倉庫1棟あり		
土地権利	所有権		地目	宅地 1筆	
都市計画	都市計画区域内/非線引き区域		用途地域	無	
建ぺい率	70%		容積率	200%	
他の制限	無し				
築年月	昭和25年		駐車場	有り	
現況	空き家		引渡日	相談	
接道状況	西側 公道 1.7m、 接面 2.1m				
設備	電気・上水道・汲み取りトイレ・風呂				
備考	敷地内に倉庫あり・トイレと給湯器は修理が必要です				
	値下げしました※2020年11月				
お問い合わせ	のと宅地建物取引業組合				
	〒927-0433 石川県鳳珠郡能登町宇出津タ字38-4 電話番号：0768-62-2022 ファックス：0768-62-2901 メールアドレス：info@notolife.com				

間取り図

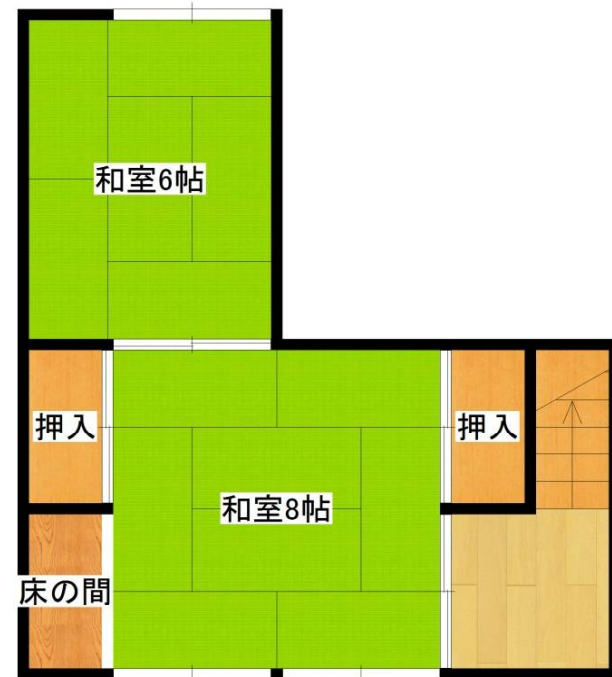
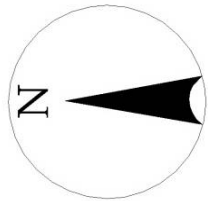
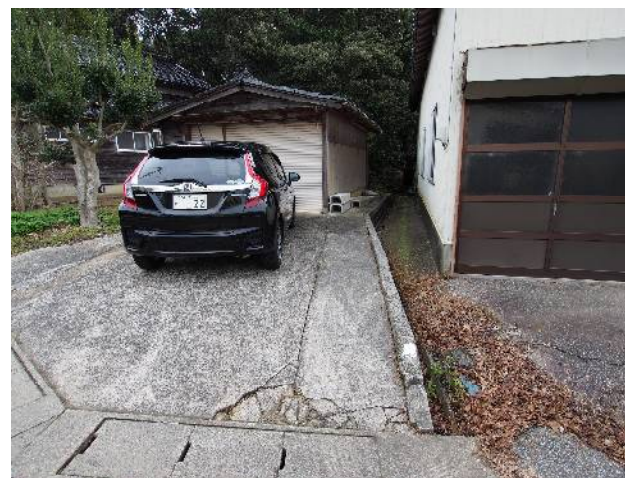


写真 外観

越坂地区の高台に立地。敷地内に倉庫あります



近くには、のと海洋ふれあいセンターがあります。

写真 室内



キッチンにはシンクがありません。

トイレは汲み取りです(床と屋根の修理必要)