

仮住まいの家



※図面と現況が相違する場合は現況優先とさせていただきます。

物件種目	貸家		管理番号	28008	
間取り	11DK				
賃貸条件	賃料	3万円			
	敷金	—	礼金	—	
物件所在地	石川県 鳳珠郡 能登町 字 中斉 メ部 (ナカサイ メブ)				
交通	北鉄バス 中斉 バス停		徒歩5分		
建物	建物名	中斉 仮住まいの家			
	構造・規模	木造瓦葺		2階建て	
	使用部分面積	366.84	㎡	バルコニー面積	㎡
	間取り内訳	左図の通り			
築年月	不明		契約期間	相談	
管理費	-		その他	-	
駐車場	有り		駐車賃料	-	
現況	空家		入居日	相談	
本体設備	電気、上水道、水洗トイレ、合併処理浄化槽、風呂、灯油ボイラー				
各戸設備	洗浄機能付き便座				
備考	仮住まいの家ですので、能登町へ定住するための本宅を探すための家です				
	住居だけではなく、飲食店や商店の利用もご相談ください。 その他、媒介手数料として賃料の1か月分、家財保険の加入が必要です（2年間）				
お問い合わせ	能登町定住促進協議会 / のと宅地建物取引業組合 〒927-0492 石川県鳳珠郡能登町字宇出津新1字197番地1 電話番号：0768-62-0260 / 0768-62-2022				

間取り図

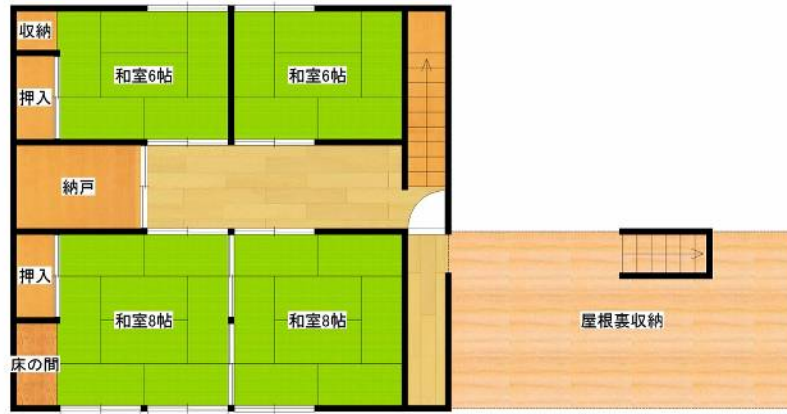


写真 外観

珠洲道路沿いに立地し、アクセスが良いです



写真 室内



浴室と脱衣場を改修しました

トイレは水洗です