

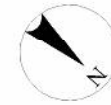
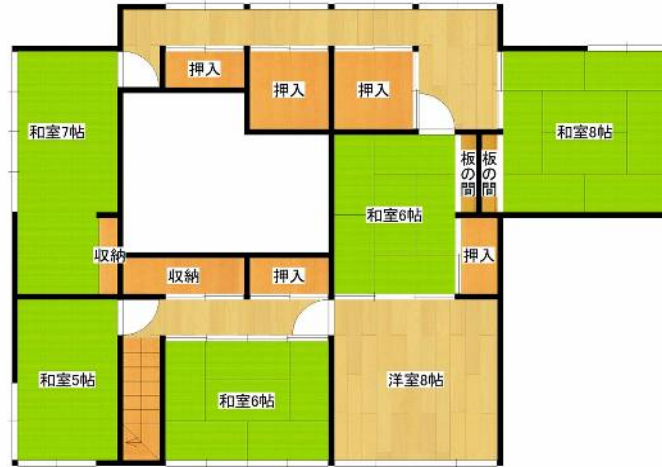
# 賃貸物件



※図面と現況が相違する場合は現況優先とさせていただきます。

物件種目	貸家		管理番号	29011	
間取り	18K				
賃貸条件	賃料		相談		
	敷金		礼金		
物件所在地	石川県 鳳珠郡 能登町 宇				
	寺分 2字 ( テラブン 2アザ )				
交通	北鉄バス 寺分 バス停		徒歩 1分		
建物	建物名	寺分 貸家			
	構造・規模	木造瓦葺		2階建て	
	使用部分面積	308.43	m <sup>2</sup>	バルコニー面積	m <sup>2</sup>
	間取り内訳	左図の通り			
築年月	不明	契約期間	相談		
管理費	-	その他	-		
駐車場	有り	駐車賃料	-		
現況	空家	入居日	相談		
本体設備	電気、上水道、下水道、水洗トイレ、風呂、				
各戸設備					
備考	仮住まいの家です。改修してからお引渡しとなります				
	※納屋の2階は家主の荷物置き場なので利用できません				
	その他、媒介手数料として賃料の1か月分、家財保険の加入が必要です(2年間)				
お問い合わせ	能登町定住促進協議会 / のと宅地建物取引業組合				
	〒927-0492 石川県鳳珠郡能登町宇出津新1字197番地1				
	電話番号: 0768-62-0260		/ 0768-62-2022		

# 間取り図



## 写真 外観

珠洲道路沿いに立地し、アクセスが良いです



近隣にはアジサイ寺で有名な平等寺があります

写真 室内



トイレは水洗です