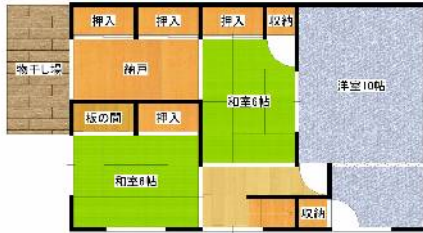


売買物件



※図面と現況が相違する場合は現況優先とさせていただきます。

物件種目	中古一戸建 居宅	管理番号	29008
間取り	6DK		
価格	380万円		
物件所在地	石川県 鳳珠郡 能登町 崎山 4丁目		
交通	北鉄バス 崎山 バス停		徒歩4分
土地面積	公簿	199.62 m ²	60.38 坪
建物	構造・規模	木造瓦葺き 2階建て	
	延べ床面積	141.6 m ²	42.83 坪
	間取り内訳	1階 他	図面の通り 2階 図面の通り
土地権利	所有権	地目	宅地 4筆
都市計画	都市計画区域内／非線引き区域		用途地域 無
建ぺい率	70%		容積率 200%
他の制限	埋蔵文化財包蔵地		
築年月	昭和53年10月	駐車場	有
現況	空き家		引渡日 相談
接道状況	東側 公道4m、接面1.4m		
設備	電気・上水道・浄化槽・水洗トイレ		
備考	未登記の2階建て倉庫あり。		
お問い合わせ	のと宅地建物取引業組合 〒927-0433 石川県鳳珠郡能登町宇出津夕字38-4 電話番号：0768-62-2022 ファックス：0768-62-2901 メールアドレス：info@notolife.com		

間取り図

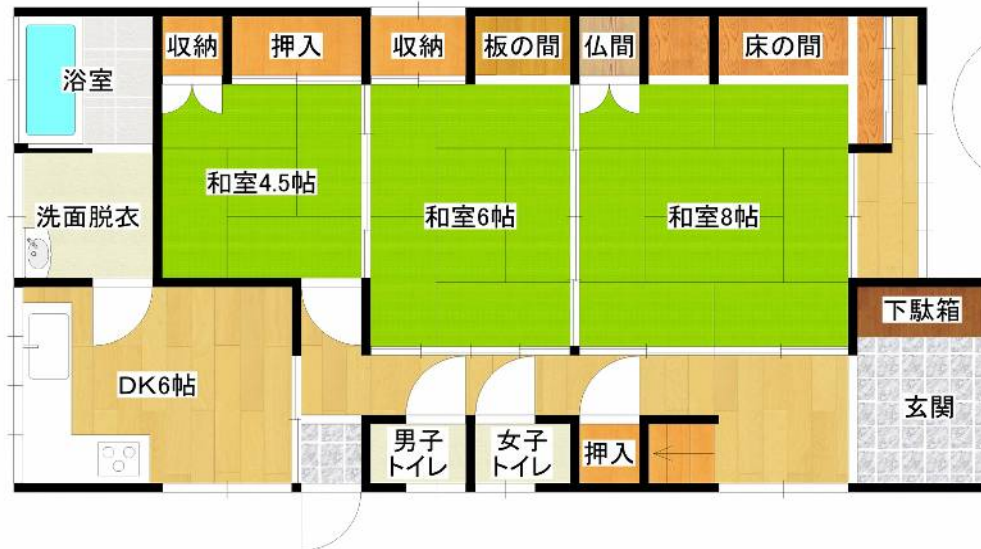


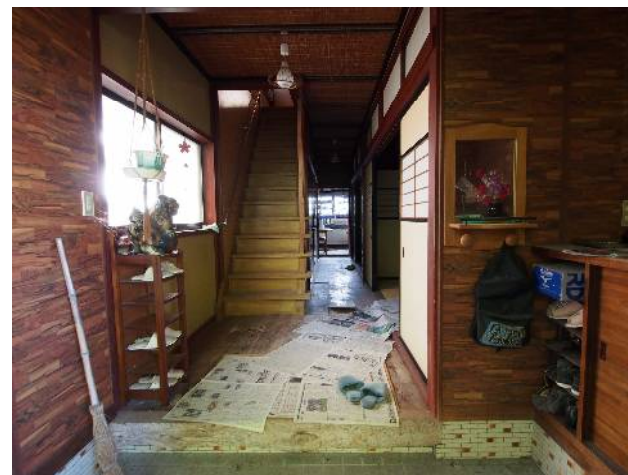
写真 外観

高台の住宅街に建つお家です。



隣接して2階建ての倉庫があります

写真 室内



台所は修繕が必要です。

トイレは水洗です。