

# 売 買 物 件



※図面と現況が相違する場合は現況優先とさせていただきます。

物件種目	中古一戸建 居宅		管理番号	29042	
間取り	7DK				
価 格	280万円				
物件所在地	石川県 鳳珠郡 能登町				
	小木11字 (オギ 11アザ)				
交通	北鉄バス 小木港 バス停			徒歩5分	
土地面積	公簿	122.31	m <sup>2</sup>	1筆	36.99 坪
	建物	構造・規模 木造瓦葺き 2階建て			
間取り内訳	延べ床面積	177.26	m <sup>2</sup>	53.62	坪
	1階	図面の通り		2階	図面の通り
		他			
土地権利	所有権		地目	宅地 1筆	
都市計画	都市計画区域内/非線引き区域		用途地域	無	
建ぺい率	70%		容積率	200%	
他の制限	土砂災害警戒区域 (急傾斜地)				
築年月	1976年		駐車場	無し	
現況	空き家		引渡日	相談	
接道状況	北西側 公道 2.0m、接面 8.0m				
設備	電気・上水道・下水道・水洗トイレ・風呂				
	灯油ボイラー・IHクッキングヒーター				
備考	増築あり (1982年)				
お問い合わせ	のと宅地建物取引業組合				
	〒927-0433 石川県鳳珠郡能登町宇出津タ字38-4				
	電話番号：0768-62-2022 ファックス：0768-62-2901 メールアドレス：info@notolife.com				

# 間取り図

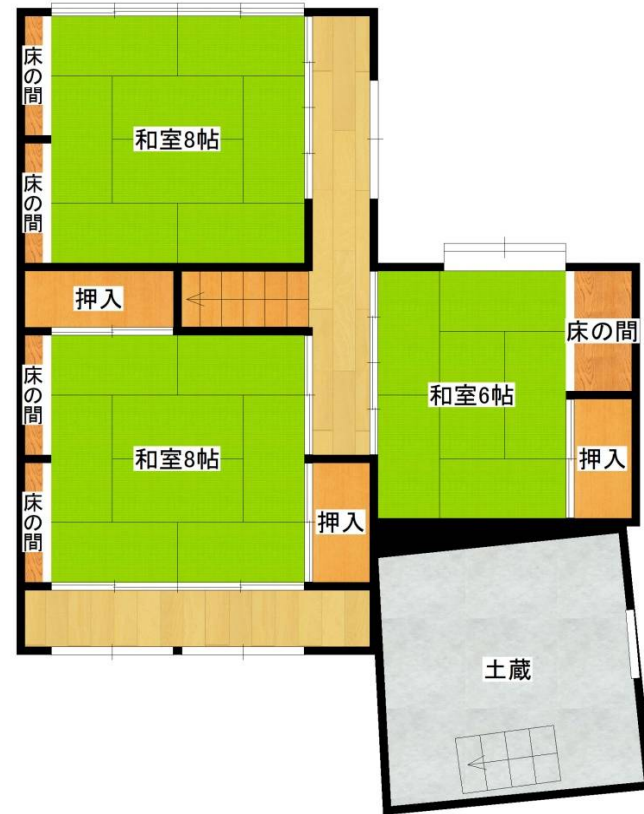
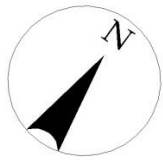


写真 外観

港町の小木に立地。



高台に位置し、近隣にはお寺があります。

## 写真 室内



キッチンにはIHクッキングヒーターあります。給湯は灯油ボイラーです。下水道に接続済み、トイレは水洗です。