

売買物件



※図面と現況が相違する場合は現況優先とさせていただきます。

物件種目	中古一戸建 居宅	管理番号	29024
間取り	10DK		
価格	280万円		
物件所在地	石川県 鳳珠郡 能登町		
	内浦長尾 6字 (ウチウラナゴ 6アザ)		
交通	北鉄バス 長尾 バス停		徒歩 1分
土地面積	公簿	626.14 m ²	1筆 189.4 坪
	建物	構造・規模 木造瓦葺き 2階建て	
建物	延べ床面積	214.88 m ²	65 坪
	間取り内訳	1階	図面の通り
		他	2階 図面の通り
土地権利	所有権	地目	宅地 1筆
都市計画	都市計画区域内/非線引き区域	用途地域	無
建ぺい率	70%	容積率	200%
他の制限	無し		
築年月	1940年	駐車場	有り
現況	空き家	引渡日	相談
接道状況	南東側 公道 5.0m、接面 14.0m		
設備	電気・共同井戸水・汲み取りトイレ・風呂・プロパンガス 井戸水の利用は月600円+ (60円×居住者数)		
備考	他、1980年築の木造2階建ての離れあり。 テレビを視聴の際は能登町有線テレビに加入してください		
お問い合わせ	のと宅地建物取引業組合		
	〒927-0433 石川県鳳珠郡能登町宇出津タ字38-4 電話番号：0768-62-2022 ファックス：0768-62-2901 メールアドレス：info@notolife.com		

間取り図



写真 外観

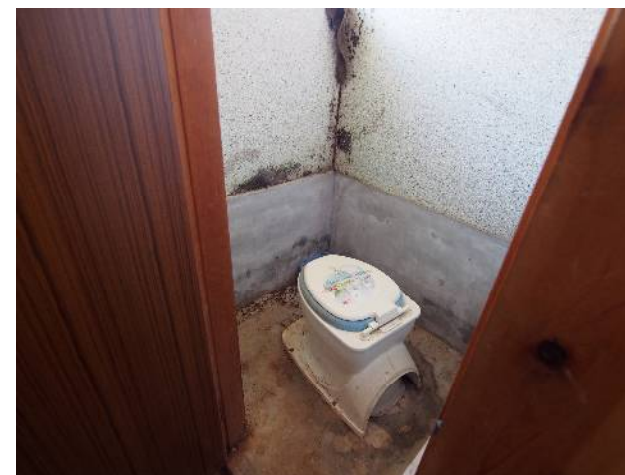
母屋と2階建離れがあります



能登町百景の金賞を受賞した内浦長尾に立地しています。小さな入り江の船小屋が風情あります。

写真 室内

左から母屋1階、母屋2階、離れ1階です



水回りは古いのでリフォームを推奨します。※補助金あります