

売買物件



※図面と現況が相違する場合は現況優先とさせていただきます。

物件種目	中古一戸建 居宅	管理番号	29039
間取り	15DK		
価格	600万円		
物件所在地	石川県 鳳珠郡 能登町		
	鴨川 二部 (カモガワ ニブ)		
交通	北鉄バス 鴨川 バス停		徒歩7分
土地面積	公簿	763.13 m ²	230.84 坪
	建物	構造・規模 木造瓦葺き 2階建て	
建物	延べ床面積	452.52 m ²	136.88 坪
	間取り内訳	1階	図面の通り
		2階	図面の通り
他	納屋2棟		
土地権利	所有権	地目	宅地 5筆
都市計画	都市計画区域外	用途地域	無
建ぺい率	指定なし	容積率	指定なし
他の制限	無し		
築年月	昭和49年4月	駐車場	あり
現況	空き家	引渡日	相談
接道状況	登記上、公道に面していませんが、自動車が通れる通路あり		
設備	電気・上水道・水洗トイレ・単独処理浄化槽・プロパンガス 灯油ボイラー		
備考	テレビを視聴する際には能登町有線テレビに新規加入してください ご希望であれば田畑もあります。		
お問い合わせ	のと宅地建物取引業組合 〒927-0433 石川県鳳珠郡能登町宇出津タ字38-4 電話番号：0768-62-2022 ファックス：0768-62-2901 メールアドレス：info@notolife.com		

間取り図

1階



2階



写真 外観

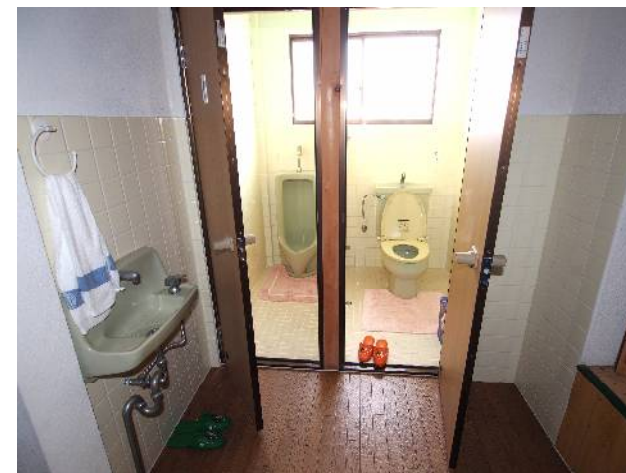
目の前には自然豊かな里山の風景が広がっております。



敷地・駐車場は広く、四季折々の花が咲く庭もあります。2階建ての納屋が2棟付属します。

写真 室内

部屋数も多いので、民宿などに利用しては如何ですか？



DKは10帖あります。家財など必要な物があればご利用ください。納屋の2階も住居となっています。