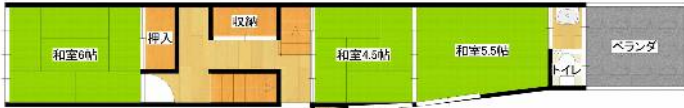


売買・賃貸物件



※図面と現況が相違する場合は現況優先とさせていただきます。

物件種目	中古一戸建 居宅	管理番号	K30005
間取り	6K		
価格	売買 80万円 / 賃貸 相談		
物件所在地	石川県 鳳珠郡 能登町		
	鵜川 18字 (ウカワ 18アザ)		
交通	北鉄バス 鵜川口 バス停		徒歩9分
土地面積	公簿	75.63 m ²	2筆 22.87 坪
	構造・規模	木造瓦葺き 2階建て	
建物	延べ床面積	104.58 m ²	31.63 坪
	間取り内訳	1階	図面の通り
		2階	図面の通り
他			
土地権利	所有権	地目	宅地
都市計画	都市計画区域外	用途地域	無
建ぺい率	指定なし	容積率	指定なし
他の制限			
築年月	不明	駐車場	無し
現況	空き家	引渡日	相談
接道状況	西側 公道 4m、接面 4m		
設備	電気・上水道・汲み取りトイレ・風呂		
備考	海側部分 増築 昭和59年8月		
	賃貸の場合、修理修繕は借主負担でお願いします		
お問い合わせ	のと宅地建物取引業組合		
	〒927-0433 石川県鳳珠郡能登町宇出津タ字38-4 電話番号：0768-62-2022 ファックス：0768-62-2901 メールアドレス：info@notolife.com		

間取り図

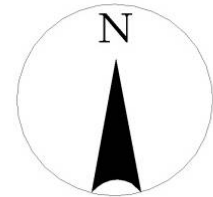
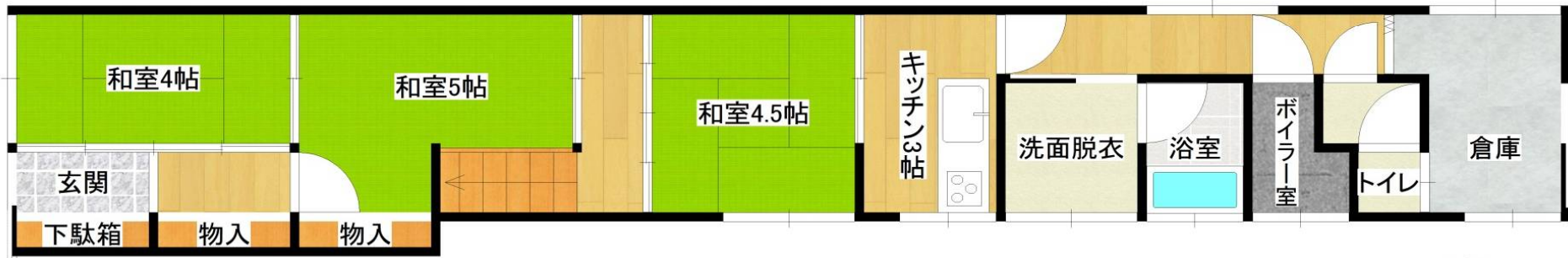
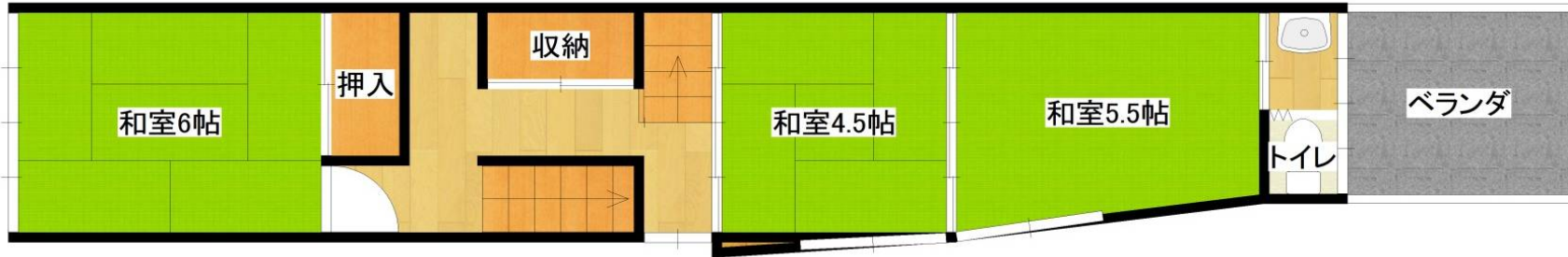


写真 外観

港町の鵜川に立地



家の裏側は堤防に面しています。 ベランダからは海岸線が望めます。

写真 室内



トイレは汲み取り式です