

仮住まいの家



※図面と現況が相違する場合は現況優先とさせていただきます。

物件種目	貸家	管理番号	30003
間取り	2LDK		
賃貸条件	賃料	4万2千円	
	敷金	2ヶ月	礼金 -
物件所在地	石川県 鳳珠郡 能登町 宇出津 字 (ウシツ ヲ アザ)		
交通	北鉄バス 宇出津駅前 バス停 徒歩5分		
建物	建物名	宇出津 仮住まいの家	
	構造・規模	木造瓦葺 2階建て	
	使用部分面積	70.96 m ²	バルコニー面積 m ²
	間取り内訳	左図の通り	
築年月	昭和42年	契約期間	相談
管理費	-	その他	-
駐車場	有り	駐車賃料	-
現況	空家	入居日	相談
本体設備	電気、上水道、下水道、水洗トイレ、風呂、灯油ボイラー		
各戸設備	照明器具		
備考	仮住まいの家ですので、能登町へ定住するための本宅を探すための家です		
	ガスコンロをご準備ください。TVの視聴には能登町有線TVに加入する必要あり		
	その他、媒介手数料として賃料の1か月分、家財保険の加入が必要です(2年間)		
お問い合わせ	能登町定住促進協議会 / のと宅地建物取引業組合 〒927-0492 石川県鳳珠郡能登町宇出津新1字197番地1 電話番号：0768-62-0260 / 0768-62-2022		

間取り図

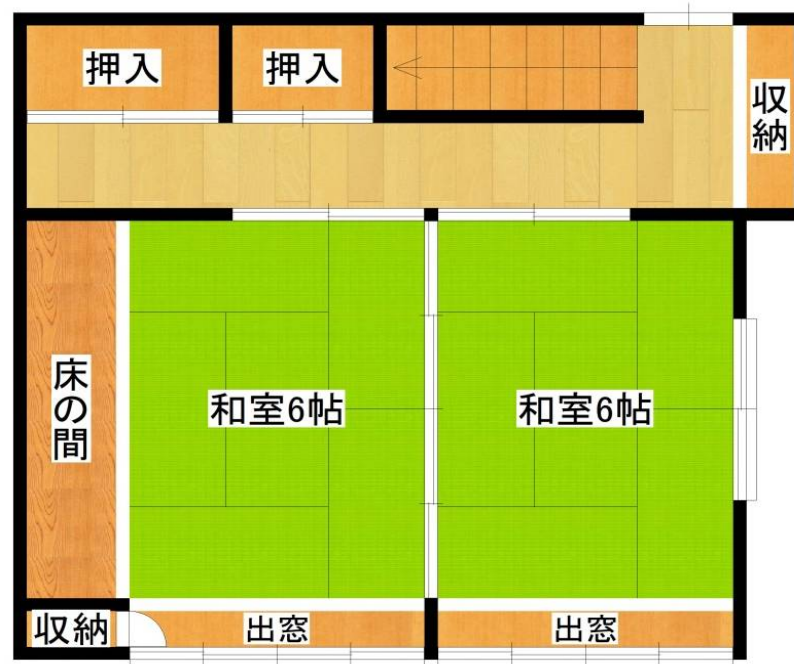
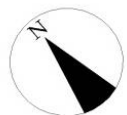


写真 外観

港町の宇出津に立地しています



近隣には消防署やコンビニ、飲食店などがあります

写真 室内



水回りを2018年にリフォーム済み