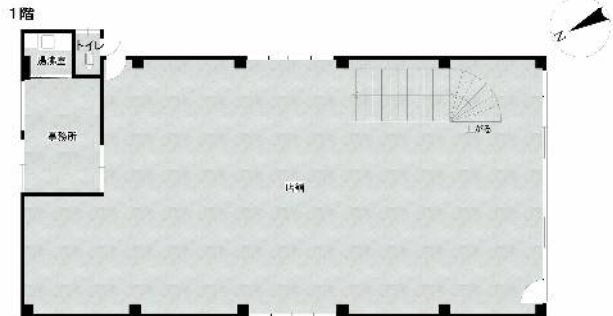
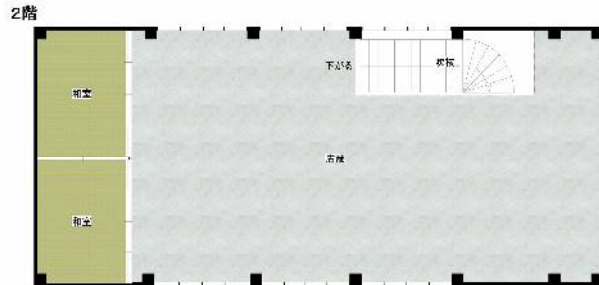


売買物件

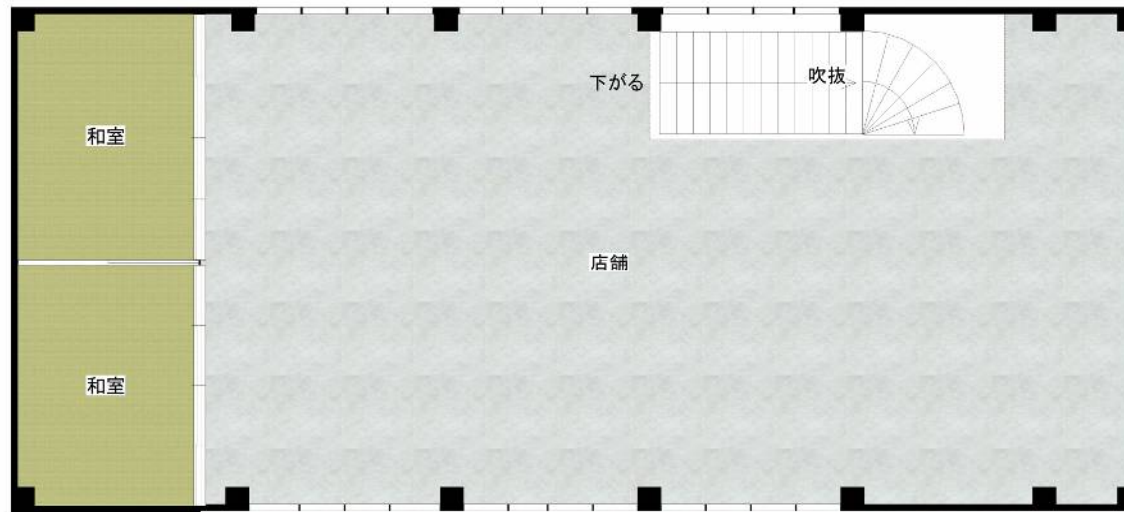


※図面と現況が相違する場合は現況優先とさせていただきます。

物件種目	中古一戸建 店舗		管理番号	30020	
間取り	店舗				
価格	620万円				
物件所在地	石川県 鳳珠郡 能登町 崎山 2丁目				
交通	北鉄バス 崎山 バス停			徒歩2分	
土地面積	公簿	204	m ²	61.71	坪
建物	構造・規模	鉄骨造亜鉛メッキ鋼板葺き			2階建て
	延べ床面積	299.91	m ²	90.72	坪
	間取り内訳	1階	図面の通り		2階
	他				
土地権利	所有権			地目	宅地 1筆
都市計画	都市計画区域内／非線引き区域			用途地域	無
建ぺい率	70%			容積率	200%
他の制限					
築年月	昭和57年 8月			駐車場	有り
現況	空き家			引渡日	相談
接道状況	南東側 公道8.2m、接面9.2m				
設備	電気・上水道・単独処理浄化槽・水洗トイレ				
備考	※下水道公共枘あり ※テレビを視聴する際は有線放送に加入してください				
	※アスベストはありません(調査済み)				
お問い合わせ	のと宅地建物取引業組合 〒927-0433 石川県鳳珠郡能登町宇出津夕字38-4 電話番号：0768-62-2022 ファックス：0768-62-2901 メールアドレス：info@notolife.com				

間取り図

2階



1階

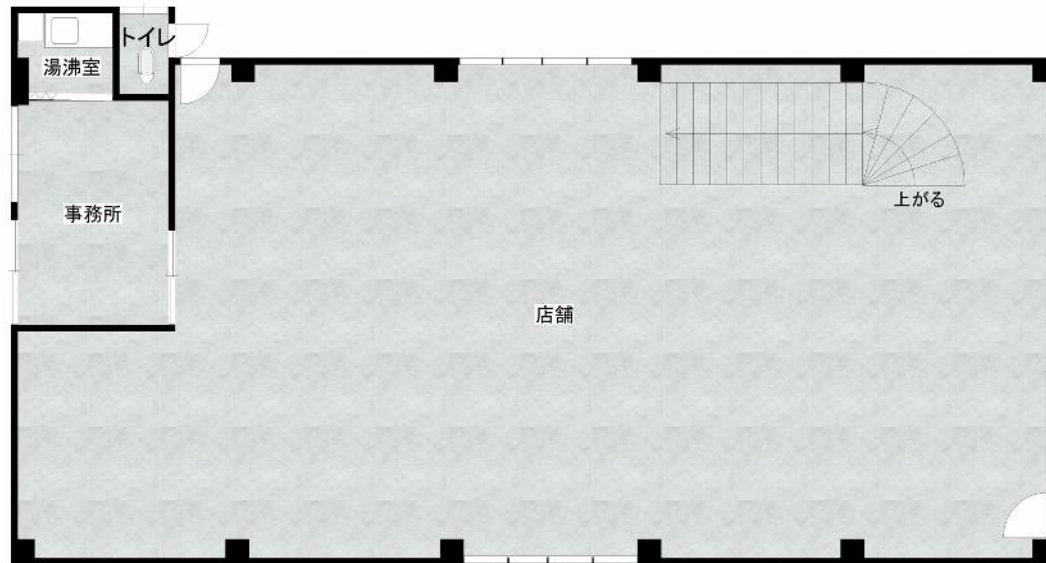


写真 外観

高台の住宅地に立地。



元・家具店でした。前面道路は広いです（幅8メートル）

写真 室内

店舗部分は広く、使い勝手が良いです。



1階店舗部分



2階店舗部分



和室



事務室



湯沸室



トイレ

防火設備あります。