

売買物件



※図面と現況が相違する場合は現況優先とさせていただきます。

物件種目	中古一戸建 居宅		管理番号	30017	
間取り	9DK				
価格	310万円				
物件所在地	石川県 鳳珠郡 能登町				
	白丸1字 (シロマル イチ アザ)				
交通	北鉄バス 新村 バス停			徒歩1分	
	五色が浜海水浴場近く				
土地面積	公簿	286.35	m ²	86.62	坪
	建物	構造・規模 木造瓦葺き 2階建て			
間取り内訳	延べ床面積	205.92	m ²	62.29	坪
	1階	図面の通り		2階	図面の通り
		他			
土地権利	所有権		地目	宅地と雑種地	
都市計画	都市計画区域内/非線引き区域		用途地域	無	
建ぺい率	70%		容積率	200%	
他の制限	土砂災害警戒区域 (一部レッドゾーン)				
築年月	1974年増築		駐車場	無	
現況	空き家		引渡日	相談	
接道状況	南側 公道 6.0m、接面 9.0m				
設備	電気・井戸水・合併処理浄化槽・水洗トイレ・風呂・プロパンガス・灯油ボイラー				
備考	母屋宅地1筆、道路向かい宅地と雑種地、土地計86.62坪、白丸県道沿い				
お問い合わせ	のと宅地建物取引業組合				
	〒927-0433 石川県鳳珠郡能登町宇出津タ字38-4 電話番号：0768-62-2022 ファックス：0768-62-2901 メールアドレス：info@notolife.com				

間取り図

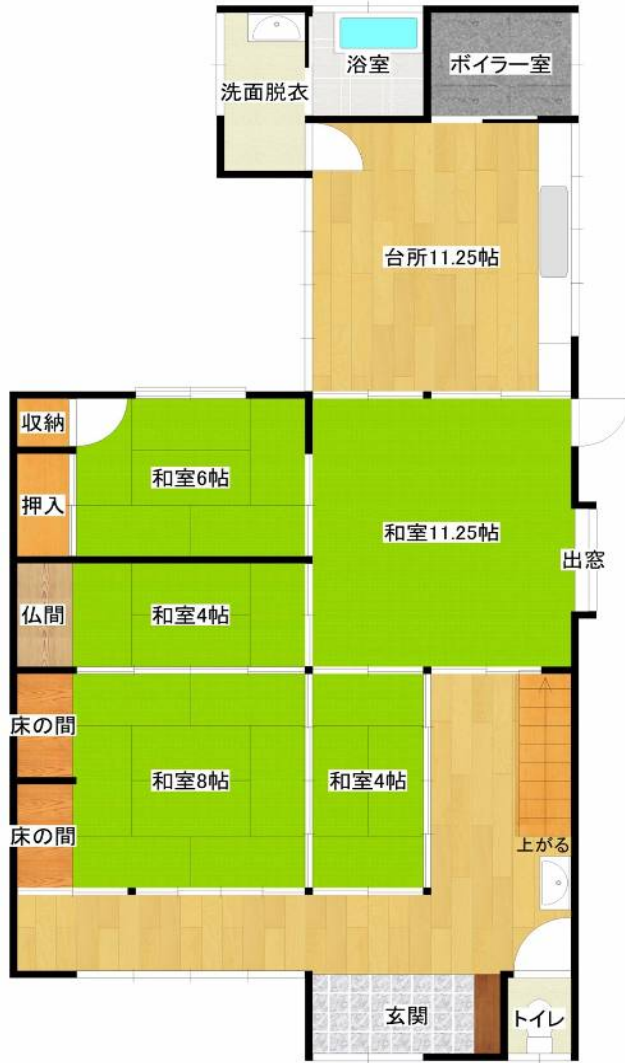


写真 外観



白丸の県道沿いに立地。道路向かいに倉庫あり。倉庫からは海が望めます

写真 室内



トイレは水洗です。