

売買物件



※図面と現況が相違する場合は現況優先とさせていただきます。

物件種目	中古一戸建 居宅		管理番号	R01016-K		
間取り	1 1 D K					
価格	290万円					
物件所在地	石川県 鳳珠郡 能登町					
	小木14字 (オギ ジュウヨン アザ)					
交通	北鉄バス 小木町 バス停				徒歩3分	
土地面積	公簿	139.3	m ²	1筆	42.13 坪	
	建物	構造・規模 木造瓦葺き 2階建て				
間取り内訳	延べ床面積	185.89	m ²	56.23	坪	
	1階	図面の通り			2階	図面の通り
		他				
土地権利	所有権		地目	宅地 1筆		
都市計画	都市計画区域内／非線引き区域		用途地域	無		
建ぺい率	70%		容積率	200%		
他の制限	土砂災害警戒区域 (急傾斜地の崩壊)					
築年月	1971年9月		駐車場	無		
現況	空き家		引渡日	相談		
接道状況	建築基準法上の道路に面していません					
設備	電気・上水道・下水道・プロパンガス・灯油ボイラー					
備考	テレビを視聴の際には能登町有線テレビへの加入が必要です					
	※引き渡しには、お時間を頂きます。詳しくはお問合せください					
お問い合わせ	のと宅地建物取引業組合					
	〒927-0433 石川県鳳珠郡能登町宇出津々字38-4 電話番号：0768-62-2022 ファックス：0768-62-2901 メールアドレス：info@notolife.com					

間取り図

2階



1階



写真 外観

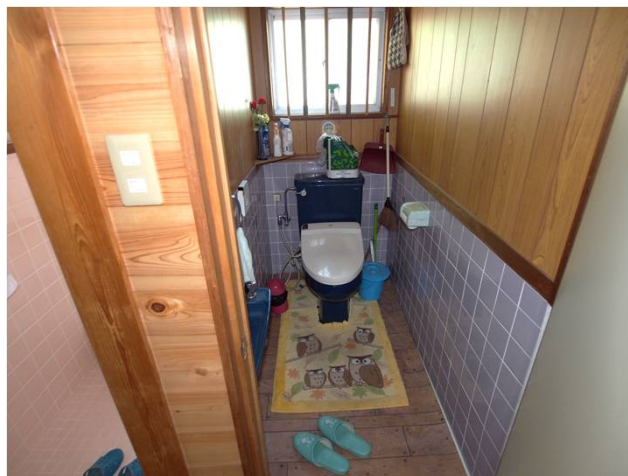


港町の小木に立地しています。



前面の道は狭いため、車の通行が困難です。

写真 室内



キッチン・浴室は2008年頃にリフォーム済