

売買物件



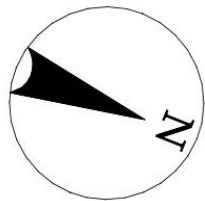
※図面と現況が相違する場合は現況優先とさせていただきます。

物件種目	中古一戸建 居宅	管理番号	R01023
間取り	7 K+店舗		
価格	80万円		
物件所在地	石川県 鳳珠郡 能登町		
	小木 17字 (オギ 17アザ)		
交通	北鉄バス 小木港バス停		徒歩2分
土地面積	公簿	102.47 m ²	1筆 30.99 坪
	構造・規模	木造瓦葺き 2階建て	
建物	延べ床面積	129.52 m ²	39.17 坪
	間取り内訳	1階	図面の通り
		他	2階 図面の通り
土地権利	所有権	地目	宅地 1筆
都市計画	都市計画区域内/非線引き区域	用途地域	無
建ぺい率	70%	容積率	200%
他の制限	-		
築年月	昭和47年11月	駐車場	無
現況	空き家	引渡日	相談
接道状況	北東側 公道6.0m、接面10.0m		
設備	電気50A・上水道・下水道・ガス給湯器・能登町有線テレビ		
備考	荷物は売主負担で撤去予定です		
	※高台(小木1丁目)に宅地(畑)もあります。		
お問い合わせ	のと宅地建物取引業組合		
	〒927-0433 石川県鳳珠郡能登町宇出津夕字38-4 電話番号: 0768-62-2022 ファックス: 0768-62-2901 メールアドレス: info@notolife.com		

間取り図



1階



2階

写真 外観

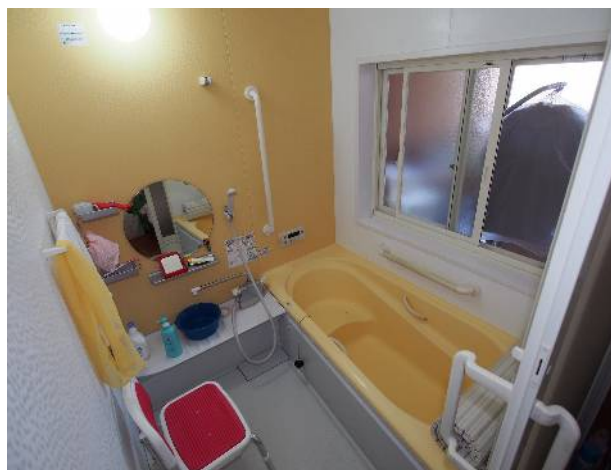
小木の中心部に立地しています。



家の裏に小さな庭（畑）があります。2階から出入りが出来るようになっています。

写真 室内

元・食料品店・併用住宅です。



下水道に接続済み。浴室とトイレはリフォームしてあります。