

売買物件



※図面と現況が相違する場合は現況優先とさせていただきます。

物件種目	中古一戸建 居宅		管理番号	R02009-K	
間取り	8DK				
価格	300万円				
物件所在地	石川県 鳳珠郡 能登町				
	松波 11字 (マツナミ ジュウイチ アザ)				
交通	北鉄バス 内浦総合支所前バス停			徒歩5分	
土地面積	公簿	262.28	m ²	1筆	79.33 坪
建物	構造・規模	木造瓦葺き			2階建て
	延べ床面積	208.53	m ²	63.08	坪
	間取り内訳	1階	図面の通り		2階
他					
土地権利	所有権		地目	宅地 1筆	
都市計画	都市計画区域		用途地域	未指定	
建ぺい率	70%		容積率	200%	
他の制限	景観形成重要区域				
築年月	昭和30年築、昭和59年増築		駐車場	有	
現況	空き家		引渡日	相談	
接道状況	南西側 公道3.3m、接面13m				
設備	電気30A・上水道・単独処理浄化槽・灯油ボイラー・プロパンガス				
備考	※下水道に接続する場合は、負担金を納付する必要があります。				
	※テレビを視聴する際は能登町有線に新規加入ください				
お問い合わせ	のと宅地建物取引業組合				
	〒927-0433 石川県鳳珠郡能登町宇出津タ字38-4 電話番号：0768-62-2022 ファックス：0768-62-2901 メールアドレス：info@notolife.com				

間取り図

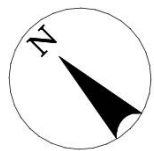
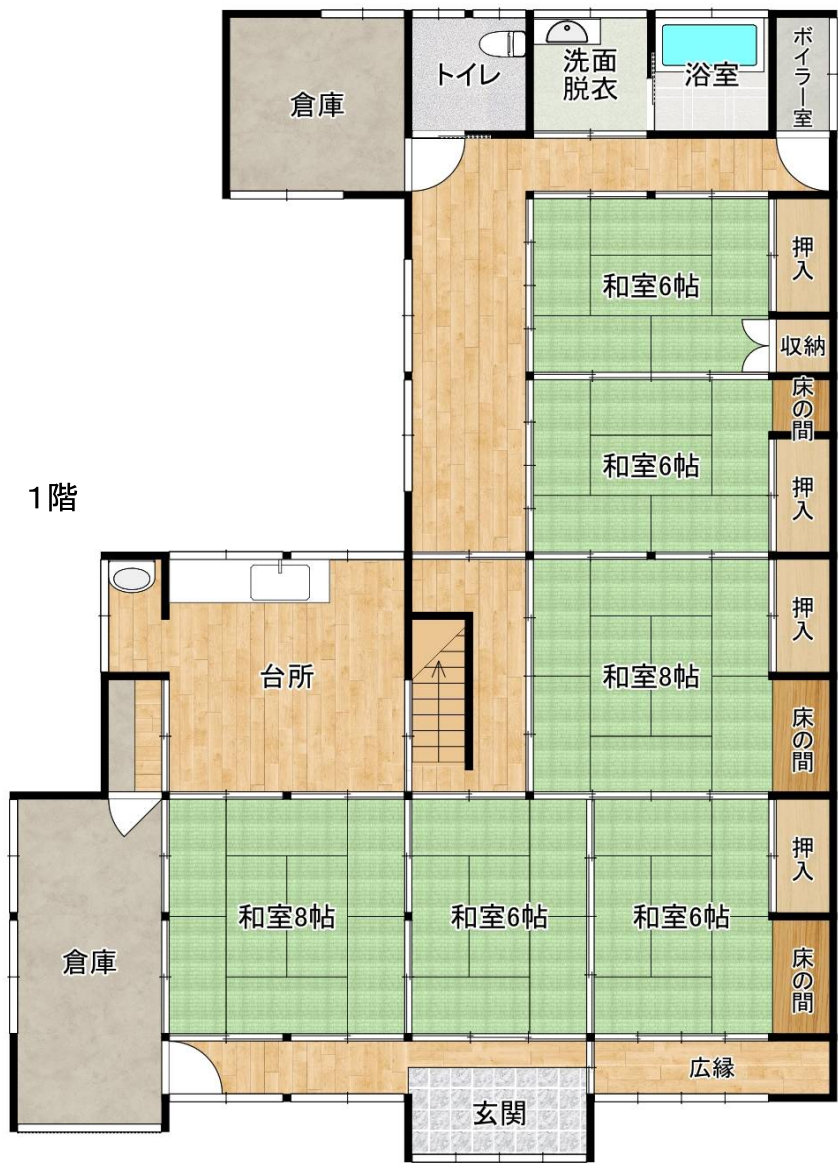


写真 外観

松波の中心部に立地 嬉しい車庫付きです！



中庭があります。

写真 室内

平屋の増築部分があります



トイレは水洗式です。 単独処理浄化槽です。