

# 売買物件



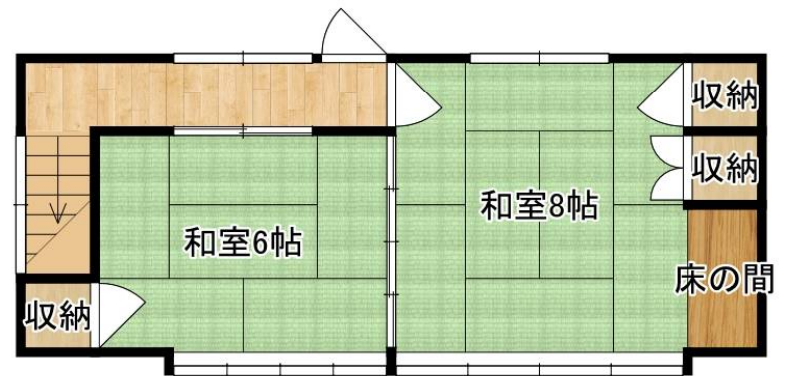
※図面と現況が相違する場合は現況優先とさせていただきます。

物件種目	中古一戸建 居宅	管理番号	R02015
間取り	5 K		
価格	200万円		
物件所在地	石川県 鳳珠郡 能登町		
	藤波 ノ字 (フジナミ ノアザ)		
交通	北鉄バス 崎山バス停		徒歩 8分
土地面積	公簿	152.81 m <sup>2</sup>	1筆 46.22 坪
	構造・規模	木造瓦葺き 2階建て	
建物	延べ床面積	108.23 m <sup>2</sup>	32.73 坪
	間取り内訳	1階	図面の通り
		2階	図面の通り
他			
土地権利	所有権	地目	宅地 1筆
都市計画	都市計画区域内/非線引き区域	用途地域	無
建ぺい率	70%	容積率	200%
他の制限	-		
築年月	昭和49年8月	駐車場	無し
現況	空き家	引渡日	相談
接道状況	私道に面する 南側 3.0m、接面 10m		
設備	電気30A・上水道・汲取り式トイレ・プロパンガス ※有線テレビは脱退しております		
備考	前面道路は私道ですが、公共の用に供する道路となっています		
	前面の砂利の土地は他人の土地となっているため、取得する必要があります。		
お問い合わせ	のと宅地建物取引業組合		
	〒927-0433 石川県鳳珠郡能登町宇出津タ字38-4 電話番号：0768-62-2022 ファックス：0768-62-2901 メールアドレス：info@notolife.com		

# 間取り図



1階



2階

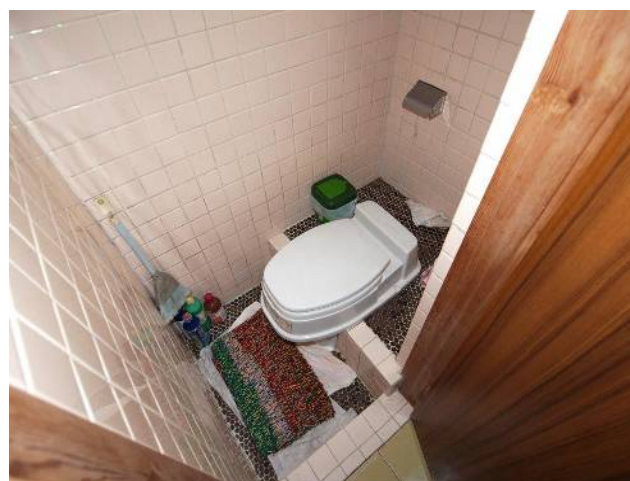
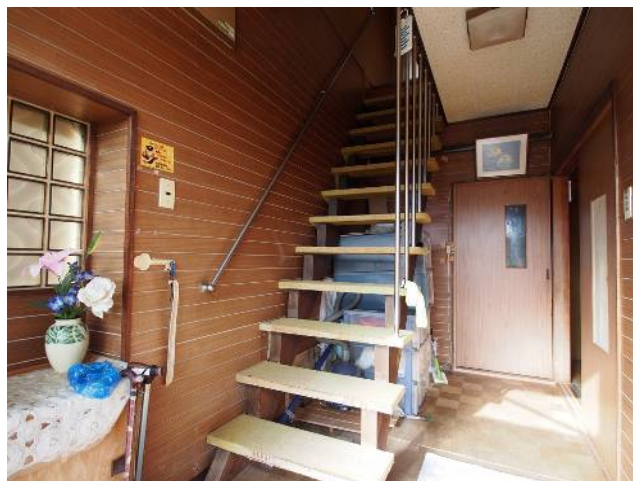
## 写真 外観

高台の四明ヶ丘に立地しています。



家の向かいの砂利の土地は本物件の土地ではありません

## 写真 室内



トイレは汲取り式です