

売 買 物 件



※図面と現況が相違する場合は現況優先とさせていただきます。

物件種目	中古一戸建 居宅	管理番号	R02032-K
間取り	6 K		
価 格	1 5 0 万 円		
物件所在地	石川県 鳳珠郡 能登町		
	合鹿 14号 (ゴウロク 14 ゴウ)		
交通	北鉄バス 柳田植物公園口 バス停		徒歩 3分
土地面積	公簿	320.06 m ²	2筆 96.81 坪
	建物	構造・規模 木造・一部コンクリートブロック造・鉄板葺 平屋建て	
延べ床面積	120.57 m ²		36.47 坪
	間取り内訳	1階 図面の通り	2階
土地権利	所有権		地目 宅地と田
都市計画	都市計画区域外		用途地域 —
建ぺい率	-		容積率 -
他の制限	土砂災害警戒区域 (急傾斜地の崩壊)		
築年月	不明		駐車場 有
現況	空き家		引渡日 相談
接道状況	南側 公道 10m / 接面 18m		
設備	電気・上水道・合併処理浄化槽・水洗トイレ・浴室		
備考	敷地の奥に第三者の田あり、敷地内の通行権を認めること		
	2021年7月 値下げ		
お問い合わせ	のと宅地建物取引業組合		
	〒927-0433 石川県鳳珠郡能登町宇出津夕字38-4 電話番号：0768-62-2022 ファックス：0768-62-2901 メールアドレス：info@notolife.com		

間取り図

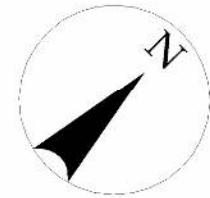


写真 外観

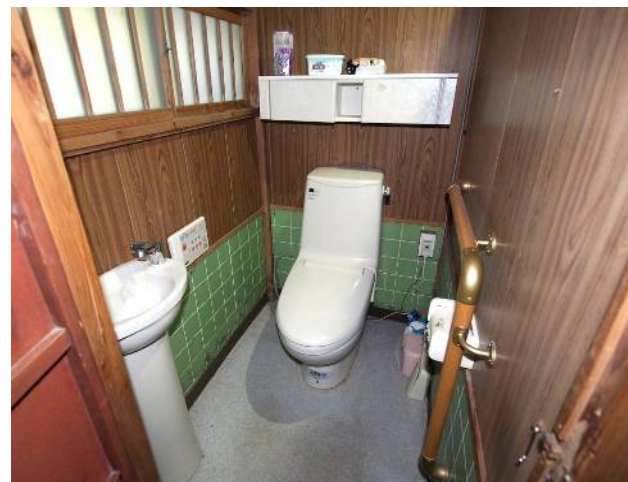
里山の古民家です



周囲には田園が広がり、小川へと降りられる階段もあります。

写真 室内

屋根裏収納あります（梯子で上ります）



トイレは水洗です