

# 売買物件

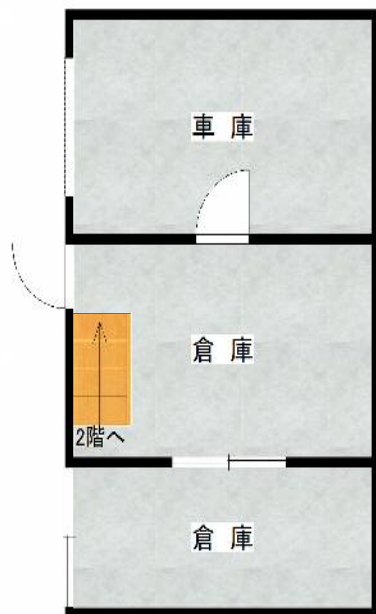


※図面と現況が相違する場合は現況優先とさせていただきます。

|        |  |                   |                |          |         |       |
|--------|--|-------------------|----------------|----------|---------|-------|
| 物件種目   | 中古一戸建住宅  |                   | 管理番号           | R02030-K |         |       |
| 間取り    | 6DK+倉庫   |                   |                |          |         |       |
| 価格     | 相談   |                   |                |          |         |       |
| 物件所在地  | 石川県 鳳珠郡 能登町  |                   |                |          |         |       |
|        | 小垣 5字 (オガキ ゴ アザ)   |                   |                |          |         |       |
| 交通     | バス停 小垣   |                   | 徒歩 2分          |          |         |       |
|        | 鶺川 市街区   |                   | 自動車 3分         |          |         |       |
| 土地面積   | 公簿   | 30.61             | m <sup>2</sup> | 1筆       | 9.25 坪  |       |
|        | 構造・規模  | 木造・一部鉄筋コンクリート造・瓦葺 |                |          | 3階建て    |       |
| 建物     |  | 161.54            | m <sup>2</sup> |          | 48.86 坪 |       |
|        | 間取り内訳  | 1階                | 図面の通り          |          | 2階      | 図面の通り |
|        |  | 他                 | 倉庫、車庫          |          |         |       |
| 土地権利   | 所有権  |                   | 地目             | 宅地       |         |       |
| 都市計画   | 都市計画区域外  |                   | 用途地域           | 無        |         |       |
| 建ぺい率   | -  |                   | 容積率            | -        |         |       |
| 他の制限   | 再建築不可  |                   |                |          |         |       |
| 築年月    | 昭和52年8月  |                   | 駐車場            | 有(車庫)    |         |       |
| 現況     | 空き家  |                   | 引渡日            | 相談       |         |       |
| 接道状況   | 西側 公道幅 8.4m、接面約 20m  |                   |                |          |         |       |
| 設備     | 電気引込工事必要・上水道(メーター取り外し)・下水道・水洗トイレ・風呂                            |                   |                |          |         |       |
| 備考     | 本物件は傾斜地に建築されております。1階部分は鉄筋コンクリートです。                             |                   |                |          |         |       |
|        | 水回りは改修が必要です。   |                   |                |          |         |       |
| お問い合わせ | のと宅地建物取引業組合  |                   |                |          |         |       |
|        | 〒927-0433 石川県鳳珠郡能登町宇津字出津タ字38-4                                 |                   |                |          |         |       |
|        | 電話番号：0768-62-2022 ファックス：0768-62-2901 メールアドレス：info@notolife.com |                   |                |          |         |       |

# 間取り図

1階



2階



3階



## 写真 外観

国道249号線の近くに立地し、1階は車庫と倉庫として利用可



玄関は2階にありますが、1階の倉庫にも2階へ上がる階段があります。

写真 室内



トイレは水洗式です。