

賃貸物件



※図面と現況が相違する場合は現況優先とさせていただきます。

物件種目	中古戸建て貸家		管理番号	R03006-K	
間取り	9K				
賃貸条件	賃料	相談			
	敷金	相談	礼金	相談	
物件所在地	石川県 鳳珠郡 能登町 字				
	当目 24字 (トウメ 24 アザ)				
交通	バス停 兜地		徒歩 11分		
建物	建物名	当目 影田邸 貸家			
	構造・規模	木造・草葺き		平屋建	
	使用部分面積	133	m ²	バルコニー面積	-
	間取り内訳	左図の通り			
築年月	不明	契約期間	2年		
管理費	-	その他	-		
駐車場	有	駐車賃料	-		
現況	空家	入居日	相談		
本体設備	電気15A・上水道・単独浄化槽・浴室・水洗トイレ				
各戸設備	灯油ボイラー				
備考	※土砂災害警戒区域（イエローゾーン）急傾斜地の崩壊				
	※テレビを視聴の際は有線テレビに加入必須				
	※入居者は町内会に加入して下さい ※参考・会費年8千円				
お問い合わせ	のと宅地建物取引業組合 〒927-0433 石川県鳳珠郡能登町字宇出津々字38-4 電話番号：0768-62-2022 ファックス：0768-62-2901 メールアドレス：info@notolife.com				

間取り図

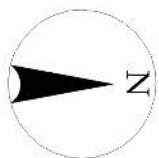
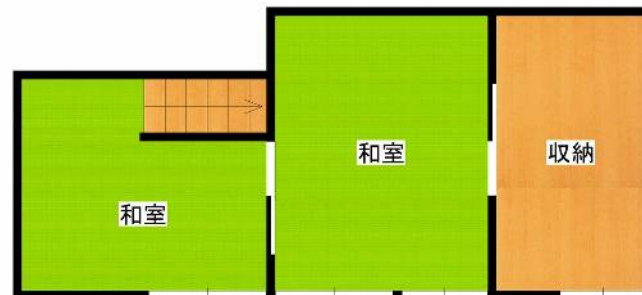
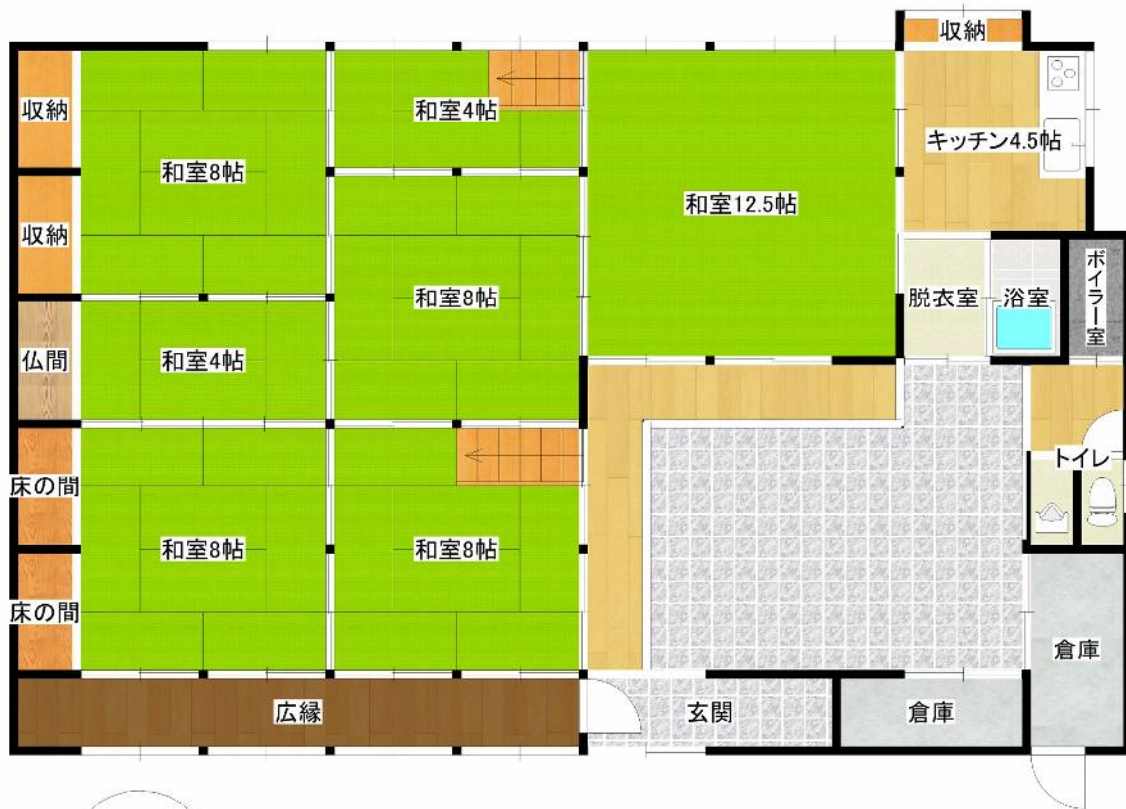


写真 外観



当日地区の高台に位置する古民家です。自動車でお家の前まで行けます。田んぼが広がります

写真 室内

2階にも部屋があります



トイレは水洗です