

売買物件



※図面と現況が相違する場合は現況優先とさせていただきます。

物件種目	中古一戸建 居宅		管理番号	R03021-K	
間取り	6DK+店舗				
価格	180万円				
物件所在地	石川県 鳳珠郡 能登町 字 柳田仁部				
	(ハウスゲン ノトチョウ アザ ヤナギダ ジンブ)				
交通	バス停 柳田			徒歩 2分	
土地面積	公簿	241.53	m ²	2筆	73.06 坪
建物	構造・規模	木造瓦葺き			2階建
	延べ床面積	228.75	m ²	69.19	坪
	間取り内訳	1階	図面の通り		2階
他					
土地権利	所有権		地目	宅地	
都市計画	都市計画区域外		用途地域	無し	
建ぺい率	-		容積率	-	
他の制限	景観条例				
築年月	不明		駐車場	車庫・1台分	
現況	空き家		引渡日	相談	
接道状況	北東側 公道 6.0m、接面 12.0m				
設備	電気60A、上水道・下水道、水洗トイレ、風呂、灯油ボイラー				
	店舗側の水回りは下水に接続されていません				
備考	敷地は土地2筆ですが、飛び地になっており、隣接者の土地が一部入り込んでいます。				
	建物は未登記増築部分あり。有線テレビ脱退。				
お問い合わせ	のと宅地建物取引業組合				
	〒927-0433 石川県鳳珠郡能登町字宇出津タ字38-4				
	電話番号：0768-62-2022 ファックス：0768-62-2901 メールアドレス：info@notolife.com				

間取り図



写真 外観

柳田中心部、柳田庁舎の近くに立地

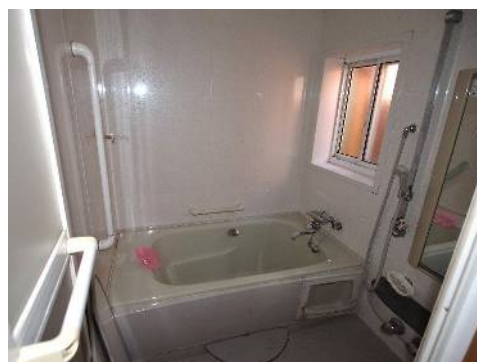


近くには食堂やスーパーあります。

川側にお庭があります。

写真 室内

元・理容店です。店舗スペースとして利用可能



水回りは下水道に接続済みです