

売買物件



※図面と現況が相違する場合は現況優先とさせていただきます。

物件種目	中古一戸建 居宅	管理番号	R02002-K
間取り	5K+作業場		
価格	950万円		
物件所在地	石川県 鳳珠郡 能登町 市之瀬 一字 (イチノセ イチ アザ)		
交通	バス停 九十九湾		徒歩2分
土地面積	公簿	1130.57 m ²	1筆 341.99 坪
建物	構造・規模	木造瓦葺き 2階建て	
	延べ床面積	76.02 m ²	22.99 坪
	間取り内訳	1階 他	図面の通り 2階
土地権利	所有権	地目	宅地 1筆
都市計画	都市計画区域内・非線引き	用途地域	-
建ぺい率	70%	容積率	200%
他の制限	景観条例		
築年月	住居：昭和33年、作業場：昭和44年	駐車場	有
現況	空き家	引渡日	相談
接道状況	東側 公道14m、接面7.5m		
設備	電気・上水道・汲み取りトイレ		
備考	敷地内に木造平屋建て作業場（公募床面積143.72㎡）があります。		
お問い合わせ	のと宅地建物取引業組合 〒927-0433 石川県鳳珠郡能登町宇出津夕字38-4 電話番号：0768-62-2022 ファックス：0768-62-2901 メールアドレス：info@notolife.com		

間取り図

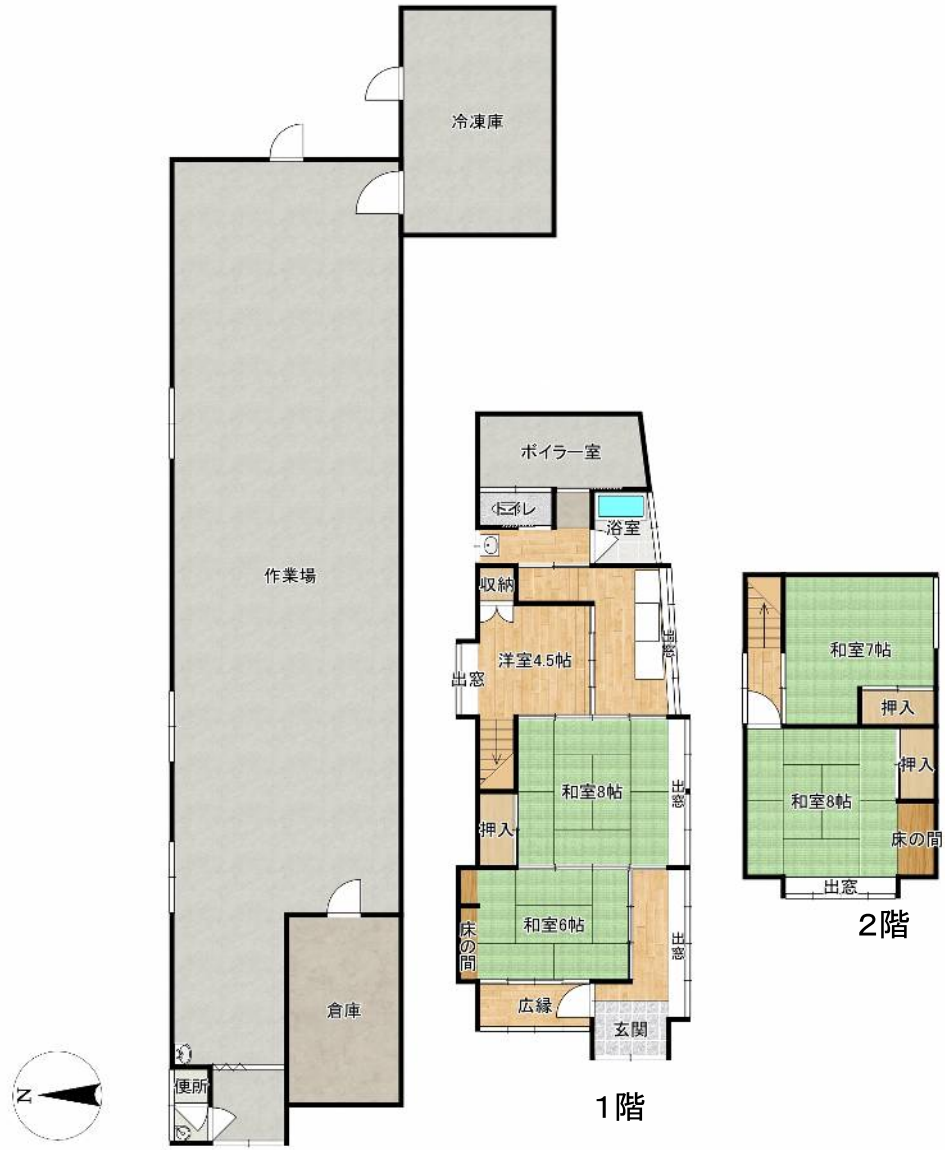


写真 外観

日本百景に選ばれた九十九湾に立地



2020年6月にオープンしたイカの駅が徒歩1分です！

写真 室内

作業場に併設して2階建ての住居があります。



作業場内部



住居内部



住居台所



冷凍庫内部



住居浴室



住居便所

作業場は水産物加工場として使われていました。