

賃貸物件



1階平面図



2階平面図

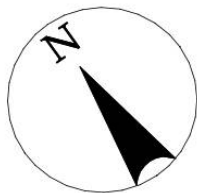


※図面と現況が相違する場合は現況優先とさせていただきます。

物件種目	中古一戸建 貸家	管理番号	R04004-K
間取り	7DK		
賃貸条件	賃料	相談	
	敷金	相談	礼金 相談
物件所在地	石川県 鳳珠郡 能登町 字		
	小木 17字 (オギ ジュウナナ アザ)		
交通	バス停 小木港バス停 徒歩2分		
建物	建物名	小木 17字 Y邸 貸家	
	構造・規模	木造・瓦葺き 2階建て	
	使用部分面積	105.21 m ²	バルコニー面積 m ²
	間取り内訳	左図の通り	
築年月	1960年1月頃	契約期間	相談
管理費	-	その他	-
駐車場	有り	駐車賃料	-
現況	空家	入居日	相談
本体設備	電気30A・上水道・下水道・水洗トイレ・風呂・灯油ボイラー		
備考	有線テレビに加入必須。 灯油ボイラー2022年に入れ替え		
	町会にご加入ください。		
お問い合わせ	媒介手数料(賃料1か月分)、家財保険・借家人賠償保険に加入必要です		
	土砂災害警戒区域(急傾斜地)・景観形成重要区域		
お問い合わせ	のと宅地建物取引業組合 〒927-0433 石川県鳳珠郡能登町字宇出津々字77番地14 電話番号: 0768-62-2022 ファックス: 0768-62-2901 メールアドレス: info@notolife.com		

間取り図

1階平面図



2階平面図



写真 外観

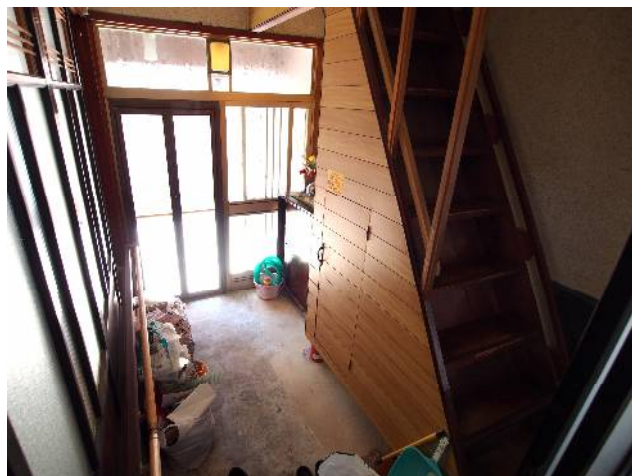
小木地区に立地。中心部近く



買い物も徒歩圏内です。

駐車場あります

写真 室内



トイレは水洗式、下水道に接続済みです