

売買物件



3階平面図



2階平面図



1階平面図



※図面と現況が相違する場合は現況優先とさせていただきます。

物件種目	中古一戸建 居宅	管理番号	R03009
間取り	10DK		
価格	180万円		
物件所在地	石川県 鳳珠郡 能登町		
	鶺川 18字 (ウカワ 18アザ)		
交通	バス停 鶺川口		徒歩8分
土地面積	公簿	92.26 m ²	2筆 27.9 坪
建物	構造・規模	鉄筋コンクリート造・木造瓦葺き 2階建て	
	延べ床面積	158.09 m ²	47.82 坪
	間取り内訳	1階	図面の通り
他			
土地権利	所有権	地目	宅地
都市計画	都市計画区域外	用途地域	無
建ぺい率	指定なし	容積率	指定なし
他の制限	景観条例		
築年月	1977年、1971年、1961年	駐車場	無し
現況	空き家	引渡日	相談
接道状況	西側 公道 5m、接面 3.5m		
設備	電気・上水道・汲み取りトイレ・風呂		
備考	建物が3棟連なっています。道路手前から1977年、1971年、1961年に建築		
	未登記建物あり。		
お問い合わせ	のと宅地建物取引業組合		
	〒927-0433 石川県鳳珠郡能登町宇出津タ字77番地14 電話番号：0768-62-2022 ファックス：0768-62-2901 メールアドレス：info@notolife.com		

間取り図

3階平面図



2階平面図



1階平面図



写真 外観

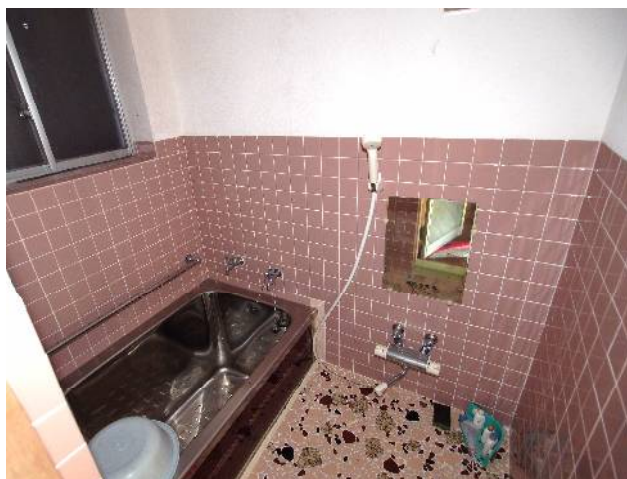
港町の鵜川に立地。 海側の2階からは海が一望できます。



手前の建物は鉄筋コンクリート造です。細長い形状で裏は堤防に面しています。

写真 室内

屋上あります



トイレは汲み取り式です。便槽はトイレ前の廊下の下にあります