

売 買 物 件



2階平面図



1階平面図



※図面と現況が相違する場合は現況優先とさせていただきます。

物件種目	中古一戸建 居宅		管理番号	R04015	
間取り	10DK				
価 格	360万円				
物件所在地	石川県 鳳珠郡 能登町 真脇 44字 (ノトチョウ マワキ 44アザ)				
交通	バス停 真脇		徒歩2分		
土地面積	公簿	301.45 m ²	5筆	91.18	坪
建物	構造・規模	木造・瓦葺き		2階建て	
	延べ床面積	295.75 m ²		89.46	坪
	間取り内訳	1階	図面の通り		2階
		他			
土地権利	所有権		地目	宅地 5筆	
都市計画	都市計画区域内／非線引き区域		用途地域	無	
建ぺい率	70%		容積率	200%	
他の制限	土砂災害警戒区域（急傾斜地・イエローゾーン） ・ 景観条例				
築年月	1977年8月		駐車場	有り	
現況	空き家		引渡日	相談	
接道状況	北東側 公道 幅5.4m ・ 10m 接面				
設備	電気60A・上水道・単独処理浄化槽・水洗トイレ・風呂 灯油ボイラー				
備考	※地下収納あり				
	※近隣に納屋・土蔵・畑あり、売却可能です。別途、ご相談ください				
お問い合わせ	のと宅地建物取引業組合 〒927-0433 石川県鳳珠郡能登町字宇出津々字77-14 電話番号：0768-62-2022 ファックス：0768-62-2901 メールアドレス：info@notolife.com				

間取り図

2階平面図



1階平面図

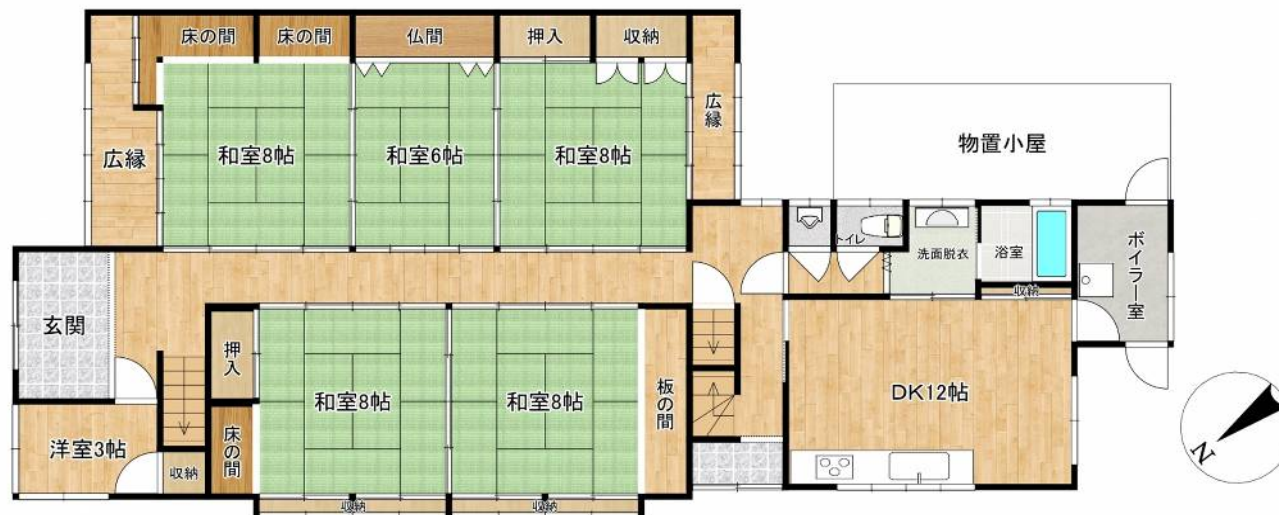


写真 外観

真脇地区の旧通りに面しています。すぐ裏が海です



↑家の向かいに駐車場用地があります。

2階の物干し場からの景色です。↑

写真 室内

部屋数が多いので、民宿にいかがでしょうか？



キッチンの下には地下収納があります。

トイレは水洗式です