

売 買 物 件



※図面と現況が相違する場合は現況優先とさせていただきます。

物件種目	中古一戸建 居宅		管理番号	R04018-K	
間取り	1 2 K				
価 格	3 0 0 万円				
物件所在地	石川県 鳳珠郡 能登町字 十郎原 ト部				
	(ホウスグン ノトチョウ アザ ジュウロバラ トブ)				
交通	バス停 四谷			徒歩11分	
土地面積	公簿	323	m ²	1筆	97.7 坪
建 物	構造・規模	木造・瓦葺き			2階建
	延べ床面積	248.44	m ²	75.15	坪
	間取り内訳	1階	図面の通り		2階
他		納屋、倉庫			
土地権利	所有権		地目	田	
都市計画	都市計画区域外		用途地域	指定なし	
建ぺい率	-		容積率	-	
他の制限	景観条例				
築年月	1947年ごろ		駐車場	有	
現況	空き家		引渡日	相談	
接道状況	南東側 公道4.9m、接面4.6m				
設備	電気30A・上水道・水洗トイレ・合併処理浄化槽				
備考	有線TVは脱退、テレビを視聴の際は要加入。山や田畑もあります。相談ください				
	地目・田があるので地目変更が必要です※手続き中				
お問い合わせ	のと宅地建物取引業組合				
	〒927-0433 石川県鳳珠郡能登町字宇出津夕字77番地14 電話番号：0768-62-2022 ファックス：0768-62-2901 メールアドレス：info@notolife.com				

間取り図

2階平面図



1階平面図

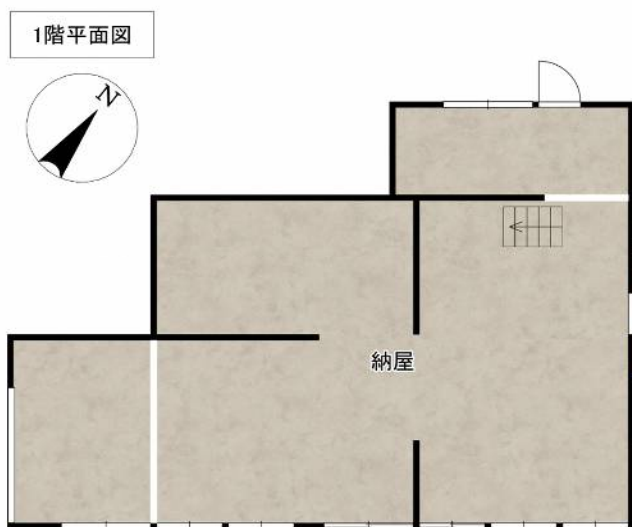


写真 外観

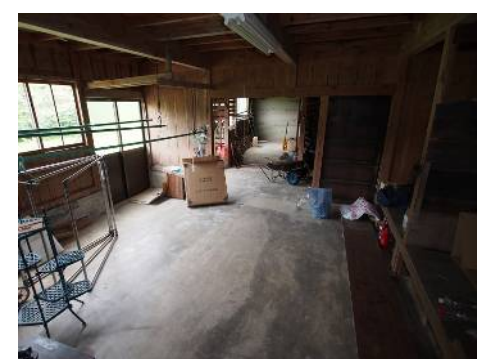
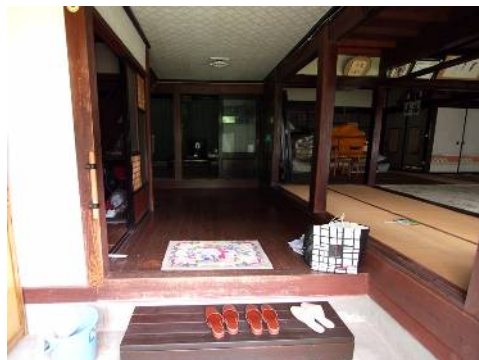
周辺には山と田が広がっています



2階建の納屋と平屋の倉庫がある農家のお家です。近くには山と田畑もあり、お譲りできます

写真 室内

部屋数が多いです



トイレは水洗式です