

# 売買物件



1階平面図

2階平面図



※図面と現況が相違する場合は現況優先とさせていただきます。

物件種目	中古一戸建 居宅		管理番号	R04021-K	
間取り	7DK				
価格	600万円				
物件所在地	石川県 鳳珠郡 能登町 崎山3丁目 (ハウスゲン ノトチョウ サキヤマ3チョウメ)				
交通	バス停 崎山		徒歩2分		
土地面積	公簿	201 m <sup>2</sup>	60.8	坪	
建物	構造・規模	木造・瓦葺き		2階建て	
	延べ床面積	173.07 m <sup>2</sup>	52.35	坪	
	間取り内訳	1階	図面の通り		2階
		他			
土地権利	所有権		地目	宅地 1筆	
都市計画	都市計画区域内／非線引き区域		用途地域	無	
建ぺい率	70%		容積率	200%	
他の制限	景観条例				
築年月	1989年12月		駐車場	有	
現況	空き家		引渡日	相談	
接道状況	南西側 公道6m、接面12.5m				
設備	電気20A・上水道・水洗トイレ・単独処理浄化槽・風呂 プロパンガス・灯油ボイラー				
備考	2008年頃に改修工事（フローリング・窓設置・壁紙など） 下水道公共枘あり。				
お問い合わせ	のと宅地建物取引業組合 〒927-0433 石川県鳳珠郡能登町字宇出津夕字77番地14 電話番号：0768-62-2022 ファックス：0768-62-2901 メールアドレス：info@notolife.com				

# 間取り図

1階平面図



2階平面図





# 写真 外観

高台の住宅街に建つお家です。



現状、駐車場は1台分

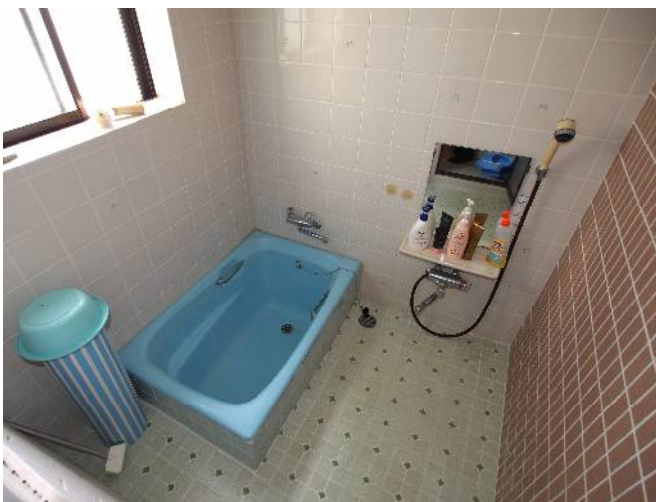
↑ 家の裏側



# 写真 室内

室内の状態は、綺麗です。

1室を洋間に変更



トイレは水洗式です。