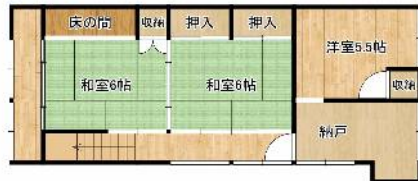


売 買 物 件



2階平面図



1階平面図



※図面と現況が相違する場合は現況優先とさせていただきます。

| | | | | | |
|--------|---|--------|----------------|----------|------|
| 物件種目 | 中古一戸建 居宅 | | 管理番号 | R04013-K | |
| 間取り | 5 K | | | | |
| 価 格 | 100万円 | | | | |
| 物件所在地 | 石川県 鳳珠郡 能登町 | | | | |
| | 小木11字 (オギ 11アザ) | | | | |
| 交通 | バス停 小木港 | | | 徒歩6分 | |
| | | | | | |
| 土地面積 | 公簿 | 76.03 | m ² | 22.99 | 坪 |
| | | | | | |
| 建物 | 構造・規模 | 木造・瓦葺き | | | 2階建て |
| | 延べ床面積 | 98.89 | m ² | 29.91 | 坪 |
| | 間取り内訳 | 1階 | 図面の通り | | 2階 |
| 他 | | | | | |
| 土地権利 | 所有権 | | 地目 | 宅地 1筆 | |
| 都市計画 | 都市計画区域内／非線引き区域 | | 用途地域 | 無 | |
| 建ぺい率 | 70% | | 容積率 | 200% | |
| 他の制限 | 土砂災害警戒区域 (イエローゾーン・急傾斜地の崩壊) ・景観条例・再建築不可 | | | | |
| 築年月 | 1957年頃 | | 駐車場 | 無し | |
| 現況 | 空き家 | | 引渡日 | 相談 | |
| 接道状況 | 南側 公道 1.4m、接面 5.4m | | | | |
| 設備 | 電気60A・上水道・下水道・水洗トイレ・風呂・IHクッキングヒーター | | | | |
| | 灯油ボイラー (配管に不具合があり、修理が必要です) ・井戸ポンプあり | | | | |
| 備考 | 前面道路が狭いため、取り壊した後の再建築は出来ません・洗面所の蛇口が破損 有線テレビは脱退しているために再加入必要 (手数料22,000円～) テレビの視聴には必須 | | | | |
| お問い合わせ | のと宅地建物取引業組合 | | | | |
| | 〒927-0433 石川県鳳珠郡能登町宇出津タ字77番地14 | | | | |
| | 電話番号 : 0768-62-2022 ファックス : 0768-62-2901 メールアドレス : info@notolife.com | | | | |

間取り図

2階平面図



1階平面図



写真 外観

前面通路は自動車の侵入・不可



↑ 玄関前に屋根付き収納あり



↑ 後ろ側に灯油ボイラーを設置



写真 室内

玄関の廊下に床下収納あります



水回りは下水道に接続済みです。風呂は2008年頃に整備