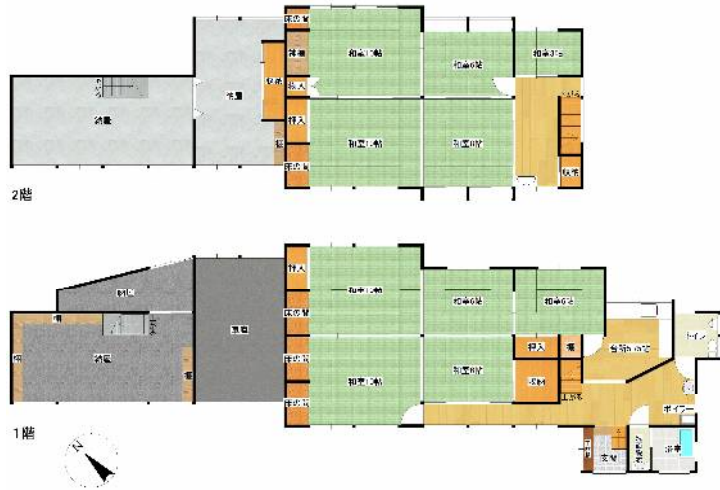


売 買 物 件



※図面と現況が相違する場合は現況優先とさせていただきます。

物件種目	中古一戸建 住宅		管理番号	K30021	
間取り	10K+納屋				
価 格	相談				
物件所在地	石川県 鳳珠郡 能登町 七見 タ字 (ノトチョウ シチミ タ アザ)				
交通	バス停 能登七見		徒歩 3分		
土地面積	公簿	264.45 m ²	3筆	79.99	坪
建 物	構造・規模	木造・瓦ぶき		2階建	
	延べ面積	300	m ²	89.92	坪
	間取り内訳	1階	図面の通り		2階
他					
土地権利	所有権		地目	宅地・3筆	
都市計画	都市計画区域外		用途地域	無	
建ぺい率	指定なし		容積率	指定なし	
他の制限	土砂災害警戒区域（急傾斜地）・景観条例・再建築時セットバック要す				
築年月	1968年8月 ・ 1982年7月増築		駐車場	有（車庫）	
現況	空き家		引渡日	相談	
接道状況	南西側 公道 幅3.1m、接面 30m、				
設備	電気、上水道、汲み取り式トイレ、風呂、 ※未登記増築部分あり				
備考	トイレを水洗式にする場合は合併処理浄化槽を設置が必要です。負担金・接続工事費と設置する場所が必要となります				
お問い合わせ	のと宅地建物取引業組合 〒927-0433 石川県鳳珠郡能登町宇出津タ字77-14 電話番号：0768-62-2022 ファックス：0768-62-2901 メールアドレス：info@notolife.com				

間取り図

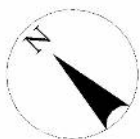
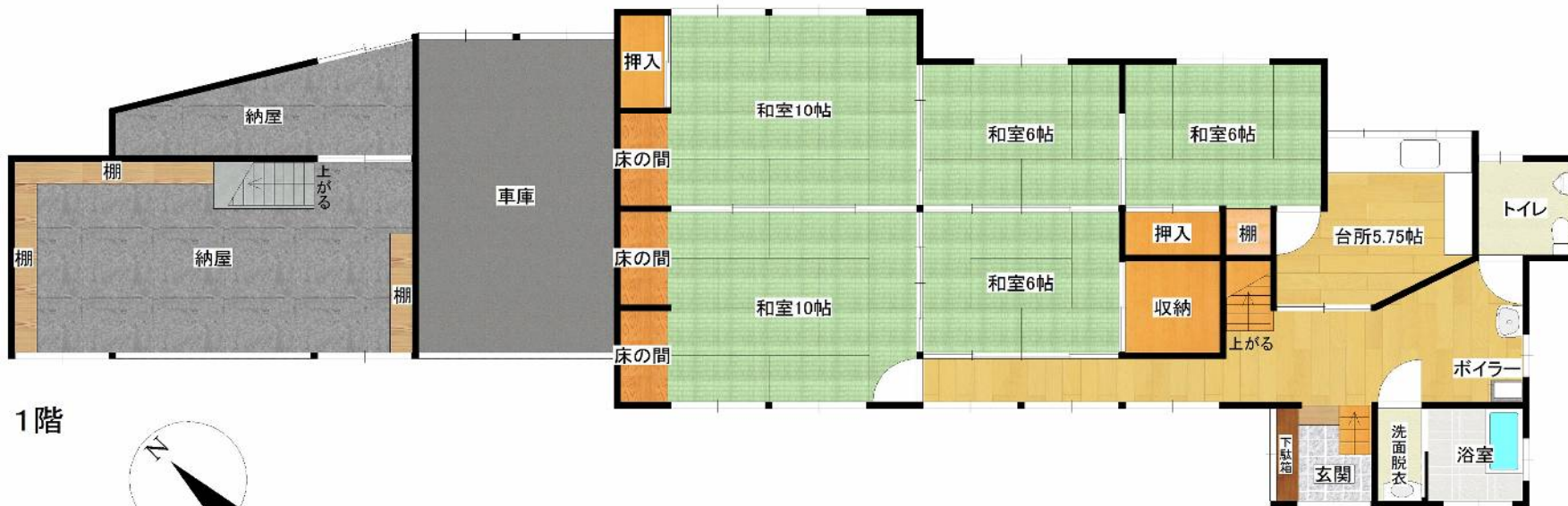
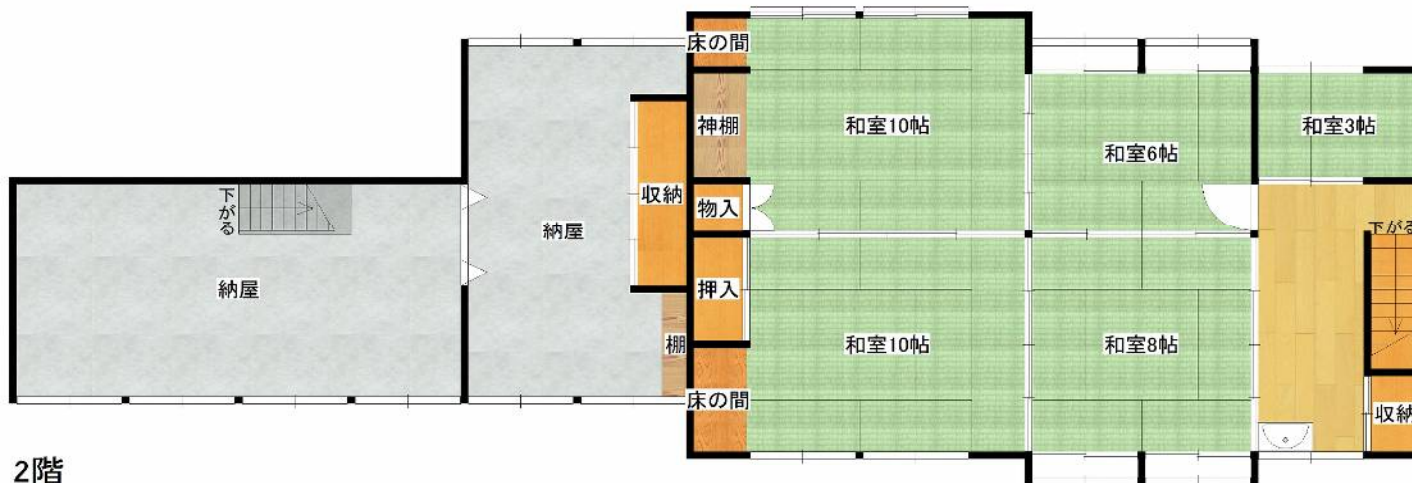


写真 外観

小さな港町の七見地区に立地。港がすぐそばです



前面道路は狭いです。隣接して納屋があります。お向かいは神社です。

写真 室内



トイレは汲み取り式です。