

# 売買物件



※図面と現況が相違する場合は現況優先とさせていただきます。

物件種目	中古一戸建 居宅		管理番号	R04038	
間取り	2K				
価格	相談				
物件所在地	石川県 鳳珠郡 能登町				
	宇出津井字 (ウシツ イ アザ)				
交通	バス停 いやさか広場前			徒歩8分	
土地面積	公簿	59.5	m <sup>2</sup>	1筆	17.99 坪
建物	構造・規模	木造・瓦葺き			平屋建て
	延べ床面積	47.27	m <sup>2</sup>	14.29 坪	
	間取り内訳	1階	図面の通り		2階
他					
土地権利	所有権			地目	宅地
都市計画	都市計画区域内・非線引き			用途地域	指定なし
建ぺい率	70%			容積率	200%
他の制限	土砂災害警戒区域 (イエローゾーン・急傾斜地)・景観条例・再建築不可				
築年月	1982年8月			駐車場	無し
現況	空家			引渡日	相談
接道状況	南側 公道 幅1.8m、接面8.0m				
設備	電気、上・下水道、水洗トイレ、風呂				
	照明器具				
備考	※再建築不可です。				
	※2023年7月 家財処分済み				
お問い合わせ	のと宅地建物取引業組合				
	〒927-0433 石川県鳳珠郡能登町宇出津夕字77番地14				
	電話番号：0768-62-2022 ファックス：0768-62-2901 メールアドレス：info@notolife.com				

間取り図



## 写真 外観

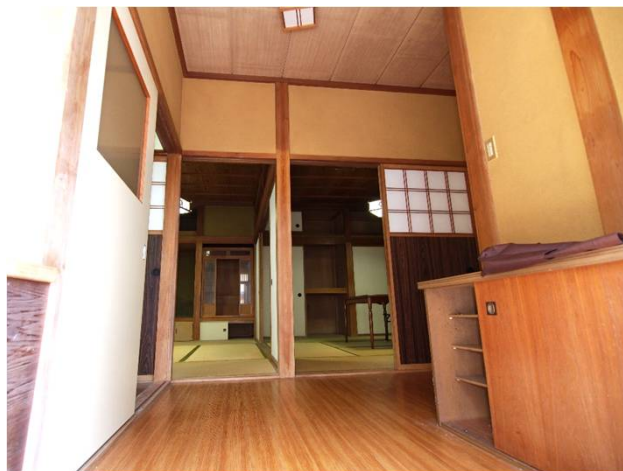
宇出津港を見渡せる高台に立地



敷地は狭いですが、眺めは良いです。接道は階段のみです

写真 室内

部屋から海を見渡せます



荷物は撤去済み。

下水道接続済み