

# 売買物件

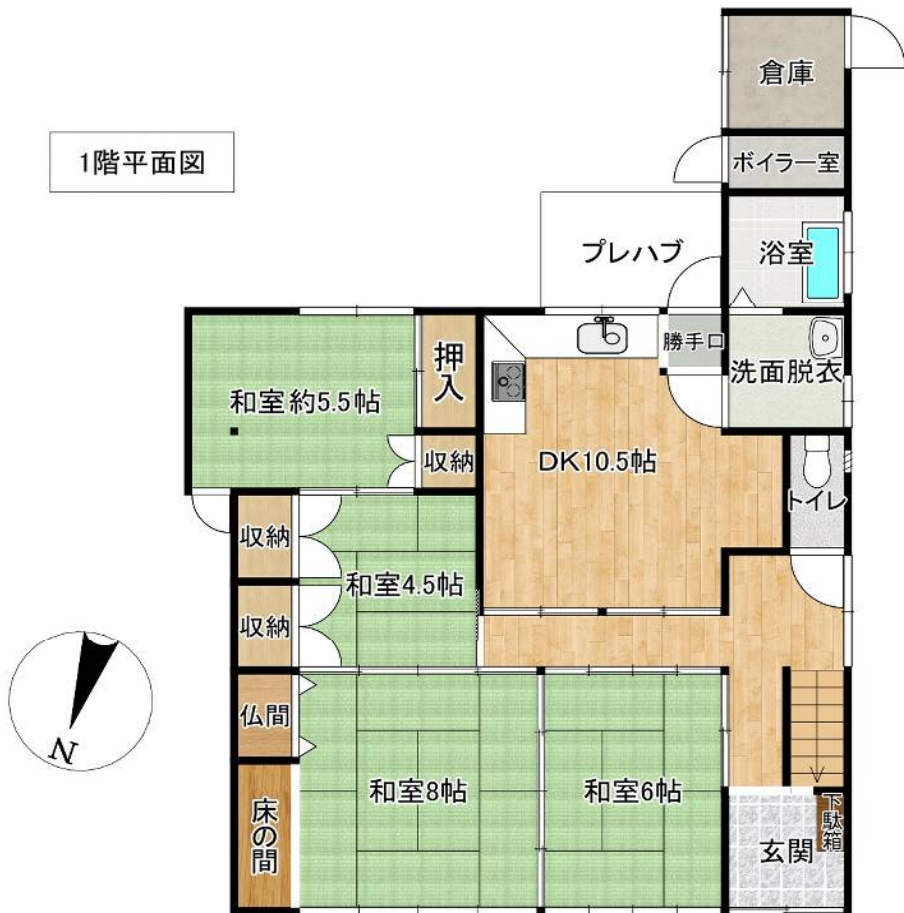


※図面と現況が相違する場合は現況優先とさせていただきます。

物件種目	中古一戸建 居宅			管理番号	R05005	
間取り	7DK					
価格	300万円					
物件所在地	石川県 鳳珠郡 能登町 宇出津子字 (ウシツ チ アザ)					
交通	バス停 能登町役場前 徒歩4分					
土地面積	公簿	158	m <sup>2</sup>	1筆	47.79	坪
建物	構造・規模	木造・瓦葺き				2階建
	延べ床面積	127.52	m <sup>2</sup>	38.57	坪	
	間取り内訳	1階	図面の通り		2階	図面の通り
	他					
土地権利	所有権			地目	宅地 1筆	
都市計画	都市計画区域内・非線引き			用途地域	指定なし	
建ぺい率	70%			容積率	200%	
他の制限	景観条例・再建築時にはセットバック要					
築年月	1969年・1977年増築			駐車場	有り・小型車のみ	
現況	空家			引渡日	相談	
接道状況	北側 公道 幅3.0m、接面10.9m					
設備	電気40A、上・下水道、水洗トイレ、風呂 照明器具					
備考	未登記増築部分あり 有線テレビは脱退。トイレ・風呂の改修あり					
お問い合わせ	のと宅地建物取引業組合 〒927-0433 石川県鳳珠郡能登町宇出津子字77番地14 電話番号：0768-62-2022 ファックス：0768-62-2901 メールアドレス：info@notolife.com					

# 間取り図

1階平面図



2階平面図



## 写真 外観

宇出津の漆原地区に立地。



近隣に能登町役場、商業施設あります。

駐車場あり（小型車用）

## 写真 室内



トイレは水洗式で下水道接続済みです。