

売買物件



1階平面図



2階平面図



※図面と現況が相違する場合は現況優先とさせていただきます。

物件種目	中古一戸建 居宅		管理番号	R04040	
間取り	7DK				
価格	200万円				
物件所在地	石川県 鳳珠郡 能登町				
	宇出津ラ字 (ウシツ ラ アザ)				
交通	バス停 能登田町			徒歩 2分	
土地面積	公簿	105.78	m ²	1筆	31.99 坪
建物	構造・規模	木造・瓦葺き			2階建
	延べ床面積	152.05	m ²	45.99	坪
	間取り内訳	1階	図面の通り		2階
他					
土地権利	所有権		地目	宅地	
都市計画	都市計画区域内・非線引き		用途地域	指定なし	
建ぺい率	70%		容積率	200%	
他の制限	景観条例・再建築時にセットバック要				
築年月	1926年		駐車場	無し	
現況	空家		引渡日	相談	
接道状況	北東側 公道 幅4.0m、接面6.0m / 南西側 公道 幅2.4m、接面6.0m				
設備	電気、上・下水道、水洗トイレ、風呂				
	照明器具、灯油ボイラー				
備考	※建物は未登記増築部分あり				
	※テレビを視聴する際は有線放送に新規加入してください				
お問い合わせ	のと宅地建物取引業組合				
	〒927-0433 石川県鳳珠郡能登町宇出津ラ字77番地14 電話番号：0768-62-2022 ファックス：0768-62-2901 メールアドレス：info@notolife.com				

間取り図

1階平面図



2階平面図



写真 外観

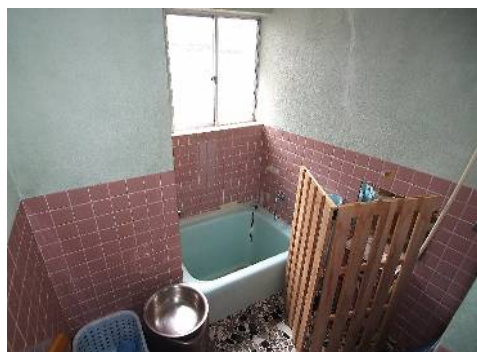
宇出津の中心部、横町地区に立地



建物の表側と裏側、どちらも道路に面しています

写真 室内

古民家です、天窓があり、室内は趣のある佇まいです



水回りは下水道に接続済みです