

売買物件



1階平面図



※図面と現況が相違する場合は現況優先とさせていただきます。

物件種目	中古一戸建 居宅		管理番号	R05025	
間取り	5DK				
価格	400万円				
物件所在地	石川県 鳳珠郡 能登町 宇出津ツ字 (ウシツ ツ アザ)				
交通	バス停 宇出津病院前 徒歩3分				
土地面積	公簿	341.53 m ²	1筆	103.31 坪	
建物	構造・規模	木造・瓦葺き			平屋建て
	延べ床面積	64.46 m ²		19.49 坪	
	間取り内訳	1階	図面の通り		2階
		他			
土地権利	所有権		地目	宅地 1筆	
都市計画	都市計画区域内・非線引き		用途地域	指定なし	
建ぺい率	70%		容積率	200%	
他の制限	景観条例				
築年月	1955年頃		駐車場	車庫・小型車のみ	
現況	空家		引渡日	相談	
接道状況	北西側 公道 幅4.0m、接面22.0m				
設備	電気30A、上・下水道、水洗トイレ、風呂				
	照明器具				
備考	建物は未登記ですので、正確な建物延べ床面積は変更となります				
	テレビを視聴の際は有線テレビに要加入				
お問い合わせ	のと宅地建物取引業組合 〒927-0433 石川県鳳珠郡能登町宇出津ツ字77番地14 電話番号：0768-62-2022 ファックス：0768-62-2901 メールアドレス：info@notolife.com				

間取り図

1階平面図

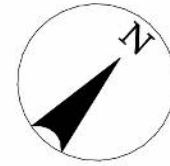


写真 外観

宇出津小学校近くに立地。

中庭あります

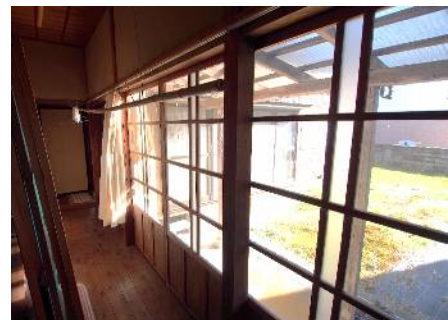


近隣に能登町役場、総合病院、商業施設あります。

車庫あり（小型車用）

写真 室内

平屋のコンパクトな間取りです



トイレは水洗式で下水道接続済みです。