

売買物件



※図面と現況が相違する場合は現況優先とさせていただきます。

物件種目	中古一戸建 居宅		管理番号	R06007	
間取り	9DK				
価格	980万円				
物件所在地	石川県 鳳珠郡 能登町 崎山3丁目 (ハウスグン ノトチョウ サキヤマ3チョウメ)				
交通	バス停 崎山		徒歩4分		
土地面積	公簿	327 m ²	98.91 坪		
建物	構造・規模	木造・瓦葺き		2階建て	
	延べ床面積	277.82 m ²	84.04 坪		
	間取り内訳	1階	図面の通り		2階
	他				
土地権利	所有権		地目	畑 1筆 ※売主で変更します	
都市計画	都市計画区域内／非線引き区域		用途地域	無	
建ぺい率	70%		容積率	200%	
他の制限	景観条例				
築年月	1986年9月		駐車場	有	
現況	空き家		引渡日	相談	
接道状況	北東側 公道6m、接面17.0m				
設備	電気60A・上水道・水洗トイレ・単独処理浄化槽・風呂 電気温水器・有線テレビ				
備考	固定資産税は年約10万円。瓦はブルーシートを被せています※瓦修理は買主負担 下水道公共枡あり。大きな家具はそのまま現状渡しです。				
お問い合わせ	のと宅地建物取引業組合 〒927-0433 石川県鳳珠郡能登町宇津字出津夕字77番地14 電話番号：0768-62-2022 ファックス：0768-62-2901 メールアドレス：info@notolife.com				

間取り図

1階平面図



2階平面図

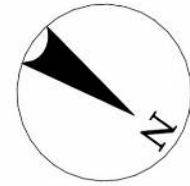


写真 外観

高台の住宅街に建つお家です。



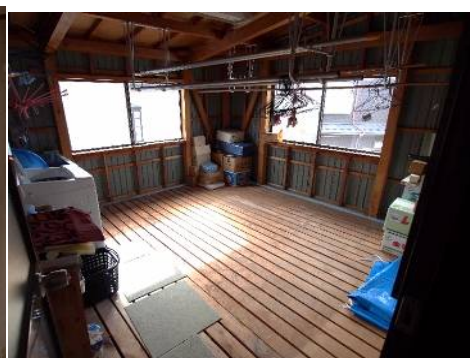
車庫あり↑

1階10畳間、8畳間から中庭が楽しめます↑

写真 室内

地震の被害が少なく良い状態です

※一部室内の壁はがれ有り



トイレは3つ、水洗式です

2階には6.5帖の物置場（洗濯物干し）があります ↑