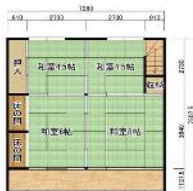


売買物件



2階平面図



1階平面図

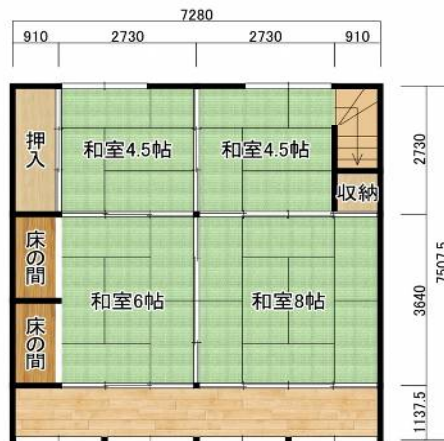


※図面と現況が相違する場合は現況優先とさせていただきます。

物件種目	中古一戸建 居宅		管理番号	R06002	
間取り	9DK+作業場				
価格	400万円				
物件所在地	石川県 鳳珠郡 能登町				
	上4字 (カミ 4アザ)				
交通	バス停 上			徒歩 1分	
土地面積	公簿	16	m ²	1筆	4.84 坪
建物	構造・規模	木造・瓦葺き			2階建て
	延べ床面積	173.76	m ²	52.56	坪
	間取り内訳	1階	図面の通り		2階
他		納屋あり			
土地権利	所有権		地目	原野 1筆	
都市計画	都市計画区域外		用途地域	無	
建ぺい率	-		容積率	-	
他の制限	景観条例・再建築不可				
築年月	昭和29年築・昭和44年増築		駐車場	有り	
現況	空き家		引渡日	相談	
接道状況	南側 公道 6.0m、接面 38.0m				
設備	電気・上水道・水洗トイレ・単独処理浄化槽				
	灯油ボイラー・ソーラーパネル				
備考	土地の面積が登記簿上16m ² しかありませんので、再建築等に支障あり				
	TVを視聴の際は有線TVに加入必要あり。				
お問い合わせ	のと宅地建物取引業組合				
	〒927-0433 石川県鳳珠郡能登町字宇出津タ字77番地14 電話番号：0768-62-2022 ファックス：0768-62-2901 メールアドレス：info@notolife.com				

間取り図

2階平面図



1階平面図

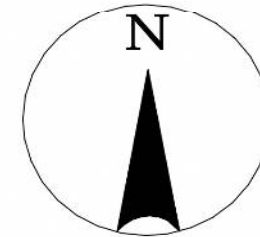
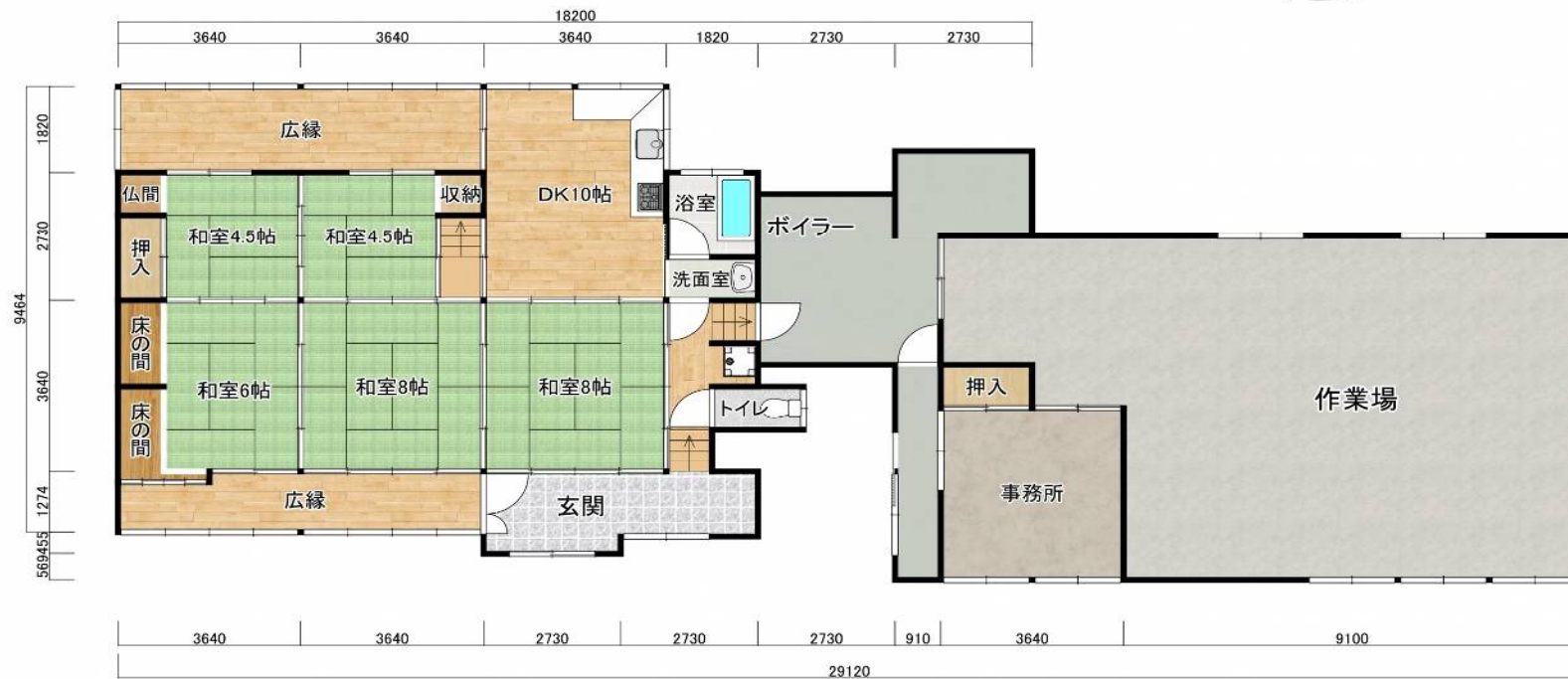


写真 外観

県道沿いに立地。国道249号へのアクセス良い



日当たり良好、屋根にソーラーパネル設置済み

事務所付き作業場あり↑



松波地区のコンビニまで徒歩8分 ※家庭菜園あり

写真 室内



地震によるタイルヒビ補修済み。

トイレは水洗式

