

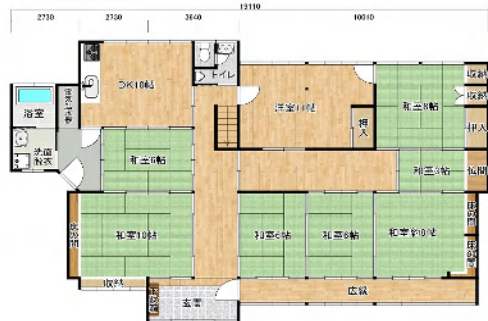
売買・賃貸 物件



2階平面図



1階平面図

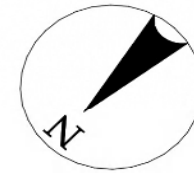


※図面と現況が相違する場合は現況優先とさせていただきます。

物件種目	中古一戸建 居宅		管理番号	R06008	
間取り	14DK				
価格	売買400万円 / 賃貸10万円				
物件所在地	石川県 鳳珠郡 能登町 瑞穂4字 (ミズホ 4アザ)				
交通	北鉄奥能登 バス停 八乃田 徒歩4分				
土地面積	公簿	548.76	m ²	1筆	165.99 坪
建物	構造・規模	木造・瓦葺き			2階建て
	延べ床面積	324.13	m ²		98.04 坪
	間取り内訳	1階	図面の通り		2階
	他	木造納屋と土蔵あり			
土地権利	所有権		地目	宅地 1筆	
都市計画	都市計画区域外		用途地域	無	
建ぺい率	-		容積率	-	
他の制限	景観条例・土砂災害特別警戒区域内 (レッドゾーン・急傾斜地)				
築年月	新築1969年頃・増築1982年頃		駐車場	有り	
現況	空き家		引渡日	相談	
接道状況	北西側 公道3.2m、接面 30.0m				
設備	電気・上水道・下水道・水洗トイレ・風呂 IHクッキングヒーター				
備考	土砂災害レッドゾーンのため、再建時や増築時に規制があります。 TVを視聴の際は有線TVに新規加入必要あり。他、山林等もあり要相談 売買成約時に媒介手数料30万円+税、賃貸成約時には賃料1か月分+税と礼金2か月 〒927-0433 石川県鳳珠郡能登町宇出津々字77番地14 のと宅地建物取引業組合 電話番号：0768-62-2022 ファックス：0768-62-2901 メールアドレス：info@notolife.com				

間取り図

2階平面図



1階平面図



写真 外観

能登町瑞穂地区に立地



里山に立地。農家民宿などにいかが？

写真 室内

平成17年頃に水回りをリフォームしています



トイレは水洗式です。下水道に接続済み。床がフカフカするお部屋あります