

売買物件



1階平面図

2階平面図



物件種目	中古一戸建 居宅		管理番号	R06023	
間取り	8LDK				
価格	350万円				
物件所在地	石川県 鳳珠郡 能登町				
	小木19字 (オギ 19アザ)				
交通	北鉄奥能登 バス停 小木港			徒歩7分	
土地面積	公簿	211	m ²	63.82	坪
	建物	構造・規模 木造・瓦葺き		2階建て	
間取り内訳	延べ床面積	208.21	m ²	62.98	坪
	1階	図面の通り		2階	図面の通り
		他			
土地権利	所有権		地目	宅地 1筆	
都市計画	都市計画区域内/非線引き区域		用途地域	無	
建ぺい率	70%		容積率	200%	
他の制限	再建築時セットバック要・景観条例				
築年月	新築1972年・増築1989年		駐車場	有り	
現況	空き家		引渡日	相談	
接道状況	南側 公道 3.6m、接面 15.0m				
設備	電気30A・上水道・下水道・水洗トイレ・風呂				
	灯油ボイラー				
備考	□2010年頃にキッチン等修繕 □能登町有線テレビ脱退				
	□建物西側に沈下と傾斜あり □令和6年能登半島地震・罹災「一部損壊」				
	□媒介手数料30万円+税 □現状渡しですので修理修繕はお客様で行ってください				
お問い合わせ	のと宅地建物取引業組合 〒927-0433 石川県鳳珠郡能登町字宇出津夕字77番地14 電話番号：0768-62-2022 ファックス：0768-62-2901 メールアドレス：info@notolife.com				

※図面と現況が相違する場合は現況優先とさせていただきます。

間取り図



1階平面図



2階平面図

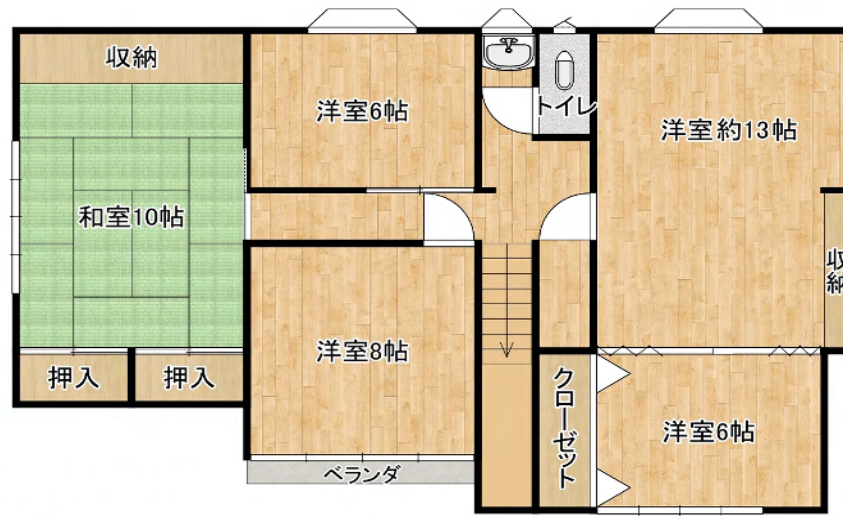


写真 外観

小木地区 高台の住宅街に立地 ・ 日和山公園近く

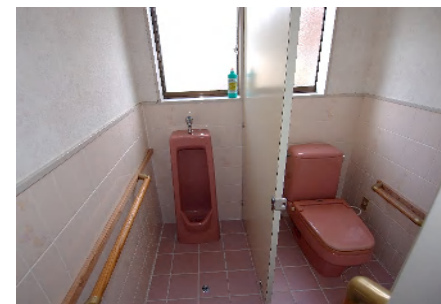


建物向かって左側が沈下しており、建物内に傾き有り

駐車スペースあり

写真 室内

リフォームしてあります



※一階西側の和室側に傾きあり。

全体的にモダンな作りとなっています。