

# 売買物件



物件種目	中古一戸建 居宅		管理番号	R06028	
間取り	7K				
価格	130万円				
物件所在地	石川県 鳳珠郡 能登町				
	小木 17字 (オギ 17アザ)				
交通	北鉄奥能登 バス停 小木港				徒歩5分
土地面積	公簿	71.7	m <sup>2</sup>	1筆	21.68 坪
建物	構造・規模	木造・瓦葺き			3階建て
	延べ床面積	133.35	m <sup>2</sup>	40.33	坪
	間取り内訳	1階	図面の通り		2階
他					
土地権利	所有権		地目	宅地 1筆	
都市計画	都市計画区域内		用途地域	無	
建ぺい率	70%		容積率	200%	
他の制限	景観条例・土砂災害警戒区域内(イエローゾーン・急傾斜地)・津波災害警戒区域内				
築年月	不明		駐車場	無し	
現況	空き家		引渡日	相談	
接道状況	南西側 公道 幅2.2m、接面5m ※セットバック要				
設備	電気50A・上水道・浄化槽				
備考	建て替え時にはセットバック必要。※向かいに鉄骨3階建て倉庫あり、要相談				
	給湯設備なし。地震で建物被害あります				
	TVを視聴の際は有線TVに新規加入必要あり。				
売買成約時に媒介手数料30万円+税					
〒927-0433 石川県鳳珠郡能登町宇出津タ字77番地14 のと宅地建物取引業組合 電話番号：0768-62-2022 ファックス：0768-62-2901 メールアドレス：info@notolife.com					

※図面と現況が相違する場合は現況優先とさせていただきます。

# 間取り図

1階平面図



2階平面図



3階平面図

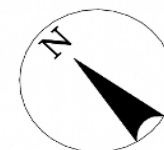
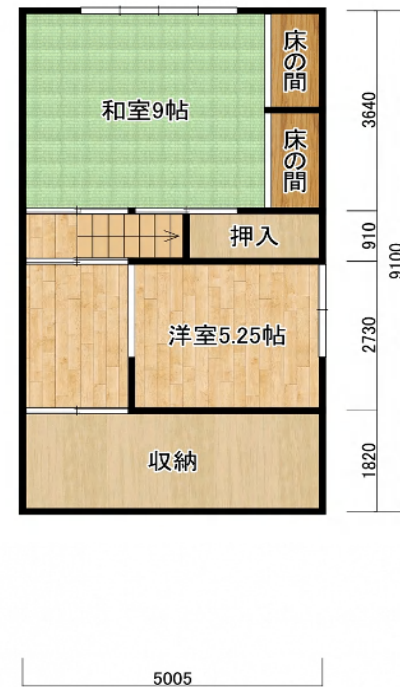


写真 外観

小木地区に立地



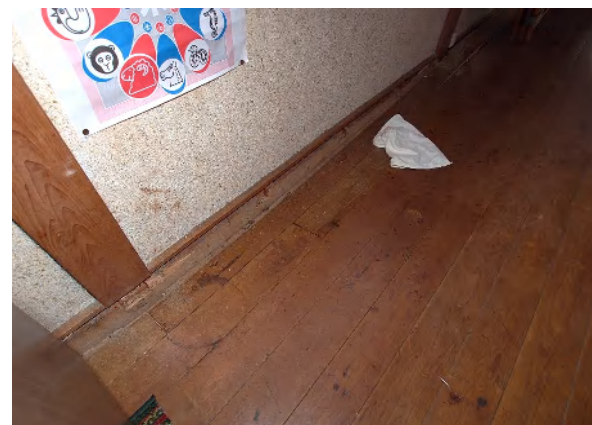
駐車場無し



## 写真 室内



トイレは水洗トイレ



地震被害：室内襖戸が動かず、浴室への入室が困難です。海側の床板が外れて、キッチンや廊下が沈下しています