

# 売 買 物 件



※図面と現況が相違する場合は現況優先とさせていただきます。

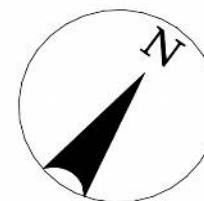
物件種目	中古一戸建 居宅			管理番号	R04003-K	
間取り	8DK					
価 格	980万円					
物件所在地	石川県 鳳珠郡 能登町					
	鵜川 19 字 （ ウカワ 19 字 ）					
交通	バス停 鵜川口 徒歩 7 分					
土地面積	公簿	316.92	㎡	95.86	坪	
建物	構造・規模	木造・瓦葺き			2階建て	
	延べ床面積	183.46	㎡	55.49	坪	
	間取り内訳	1階	図面の通り		2階	図面の通り
		他	土蔵・倉庫			
土地権利	所有権			地目	宅地 2筆	
都市計画	都市計画区域外			用途地域	無	
建ぺい率	-			容積率	-	
他の制限	景観条例・津波災害警戒区域内・改正建築基準法					
築年月	新築1880年頃 増築昭和50年頃			駐車場	あり	
現況	空き家			引渡日	相談	
接道状況	南側 公道 幅6.3m 接面 約8.5m					
設備	電気30A・上水道・単独処理浄化槽・水洗トイレ・風呂					
	※現状渡しですので、修理は利用者の負担にてご利用ください					
備考	※契約不適合責任免責 ※2007年に母屋1階のみ耐震補強実施					
	TVを視聴の際は有線TVに加入必要あり。令和6年能登半島地震被災「中規模半壊」					
	売買成約時に媒介手数料「354,000円＋消費税」					
〒927-0433 石川県鳳珠郡能登町字宇出津タ字77番地14 のと宅地建物取引業組合 電話番号：0768-62-2022 ファックス：0768-62-2901 メールアドレス：info@notolife.com						

# 間 取 り 図

1階平面図



2階平面図



## 写真 外観

能登町鵜川地区に立地



鵜川地区（能登半島）において、貴重な古民家です。 2007年に母屋 1 階のみ耐震補強実施



中庭あり。土蔵あり。家の裏側に駐車場有り。

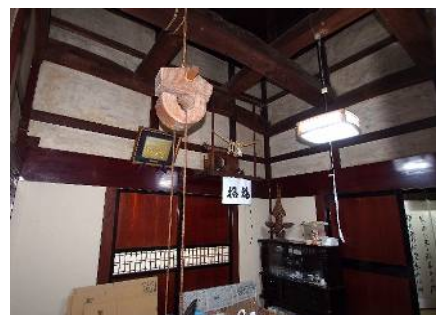


## 写真 室内

2007年に母屋 1 階のみ耐震補強実施



本物件は都市計画区域外にあるため、建築時における建築確認（確認申請）は不要でしたが、2025年4月に施行された建築基準法の改正により、増改築・大規模なリフォームをする時には建築確認（確認申請）が必要になります。



囲炉裏あり、能登の銘木を使用している元・材木商の家です。貴重な能登の古民家です。トイレは水洗式です