

売 買 物 件



2階平面図



1階平面図

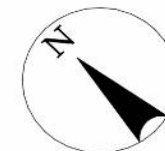


※図面と現況が相違する場合は現況優先とさせていただきます。

物件種目	中古一戸建 居宅			管理番号	R07033	
間取り	5DK					
価 格	900万円					
物件所在地	石川県 鳳珠郡 能登町					
	宇出津 口字 （ウシツ 口 アザ）					
交通	バス停 田ノ浦			徒歩 約3分		
土地面積	公簿	248.33	m ²	75.11 坪		
建物	構造・規模	木造・瓦葺き			2階建て	
	延べ床面積	162.45	m ²	49.14 坪		
	間取り内訳	1階	図面の通り		2階	図面の通り
		他				
土地権利	所有権			地目	宅地 1筆	
都市計画	都市計画区域内			用途地域	無	
建ぺい率	70%			容積率	200%	
他の制限	津波災害警戒区域内・改正建築基準法・景観条例・再建築制限あり					
築年月	1983年2月			駐車場	有り	
現況	空き予定			引渡日	相談	
接道状況	建築基準法上の道路ではない 南西側 私道 幅4.5m 接面 約9m					
設備	電気60A・上水道・単独処理浄化槽・水洗トイレ・風呂・灯油ボイラー					
	プロパンガス					
備考	現状渡し、設備の保証なし、契約不適合責任免責。DKに一部傾きあります					
	令和7年4月1日に施行された改正建築基準法施行前に建築されたものです。 増改築を行う場合、建築確認の申請で新たに必要図書を求められる可能性あり					
	TVを視聴の際は有線TVに加入必要あり。令和6年能登半島地震罹災「半壊」					
	売買成約時に媒介手数料30万円＋税 ※値下げ 令和7年12月					
	〒927-0433 石川県鳳珠郡能登町宇出津タ字77番地14 のと宅地建物取引業組合 電話番号：0768-62-2022 ファックス：0768-62-2901 メールアドレス：info@notolife.com					

間取り図

2階平面図



1階平面図

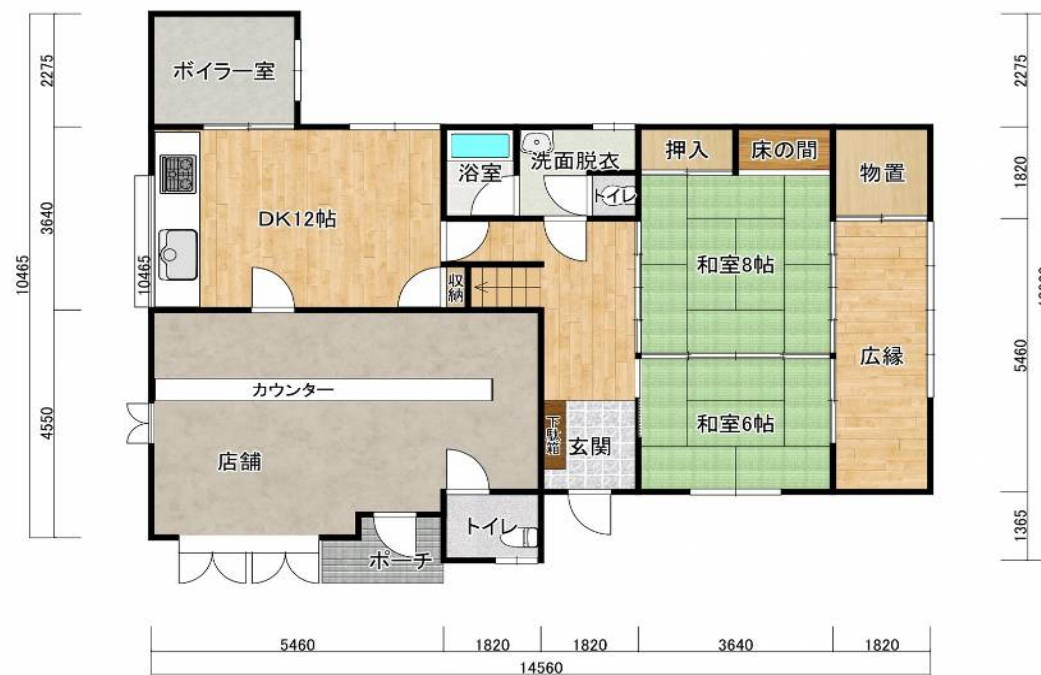


写真 外観

宇出津 田ノ浦地区に立地。海を望めます



宇出津の田ノ浦地区、店舗付き住居。居抜き物件。長年、地域で愛されている喫茶スナックとして営業しておりました

写真 室内

居抜きでご利用できます

