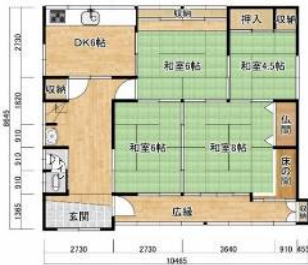


売 買 物 件



1階平面図



2階平面図

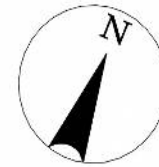


※図面と現況が相違する場合は現況優先とさせていただきます。

| | | | | | | |
|-------|--|--------------|----------------|--------------|----|-------|
| 物件種目 | 中古一戸建 居宅 | | 管理番号 | R07024 | | |
| 間取り | 8DK | | | | | |
| 価 格 | 110万円 | | | | | |
| 物件所在地 | 石川県 鳳珠郡 能登町 | | | | | |
| | 真脇 42字 (マワキ 42 アザ) | | | | | |
| 交通 | バス停 真脇 | | | 徒歩5分 | | |
| 土地面積 | 公簿 | 335.78 | m ² | 101.57 | 坪 | |
| | 建物 | 構造・規模 木造・瓦葺き | | 2階建て | | |
| 建物 | 延べ床面積 | 136.19 | m ² | 41.20 | 坪 | |
| | 間取り内訳 | 1階 | 図面の通り | | 2階 | 図面の通り |
| | | 他 | 木造・2階建ての倉庫あり | | | |
| 土地権利 | 所有権 | | 地目 | 宅地 3筆、雑種地 1筆 | | |
| 都市計画 | 都市計画区域内・非線引き | | 用途地域 | 無 | | |
| 建ぺい率 | 70% | | 容積率 | 200% | | |
| 他の制限 | 土砂災害警戒区域内 (イエローゾーン・土石流)・改正建築基準法・景観条例 セットバック要 | | | | | |
| 築年月 | 昭和49年7月 | | 駐車場 | 有り | | |
| 現況 | 空き家 | | 引渡日 | 相談 | | |
| 接道状況 | 西側 公道 幅約3.8m 接面 約10m | | | | | |
| 設備 | 電気・上水道・汲み取り式トイレ | | | | | |
| 備考 | 風呂無し、現状渡し、設備の保証なし、契約不適合責任免責 | | | | | |
| | 令和7年4月1日に施行された改正建築基準法施行前に建築されたものです。 増改築を行う場合、建築確認の申請で新たに必要図書を求められる可能性あり | | | | | |
| | TVを視聴の際は有線TVに加入必要あり。倉庫は未登記 | | | | | |
| | 売買成約時に媒介手数料30万円+税、令和6年能登半島地震 罹災状況「一部損壊」 | | | | | |
| | 〒927-0433 石川県鳳珠郡能登町宇出津々字77番地14 のと宅地建物取引業組合 電話番号：0768-62-2022 ファックス：0768-62-2901 メールアドレス：info@notolife.com | | | | | |

間取り図

2階平面図



1階平面図



写真 外観

真脇地区から少し上がった高台のお家です。



道路向いに納屋と駐車場（1台分）があります。

写真 室内

震災の影響も少ない地区で、家の大きな損傷は見られません。



管理がしっかりされていて、室内もきれいです。



「昭和レトロ」な室内。水回りはリフォームするのがよいかもしれません。※汲み取り式